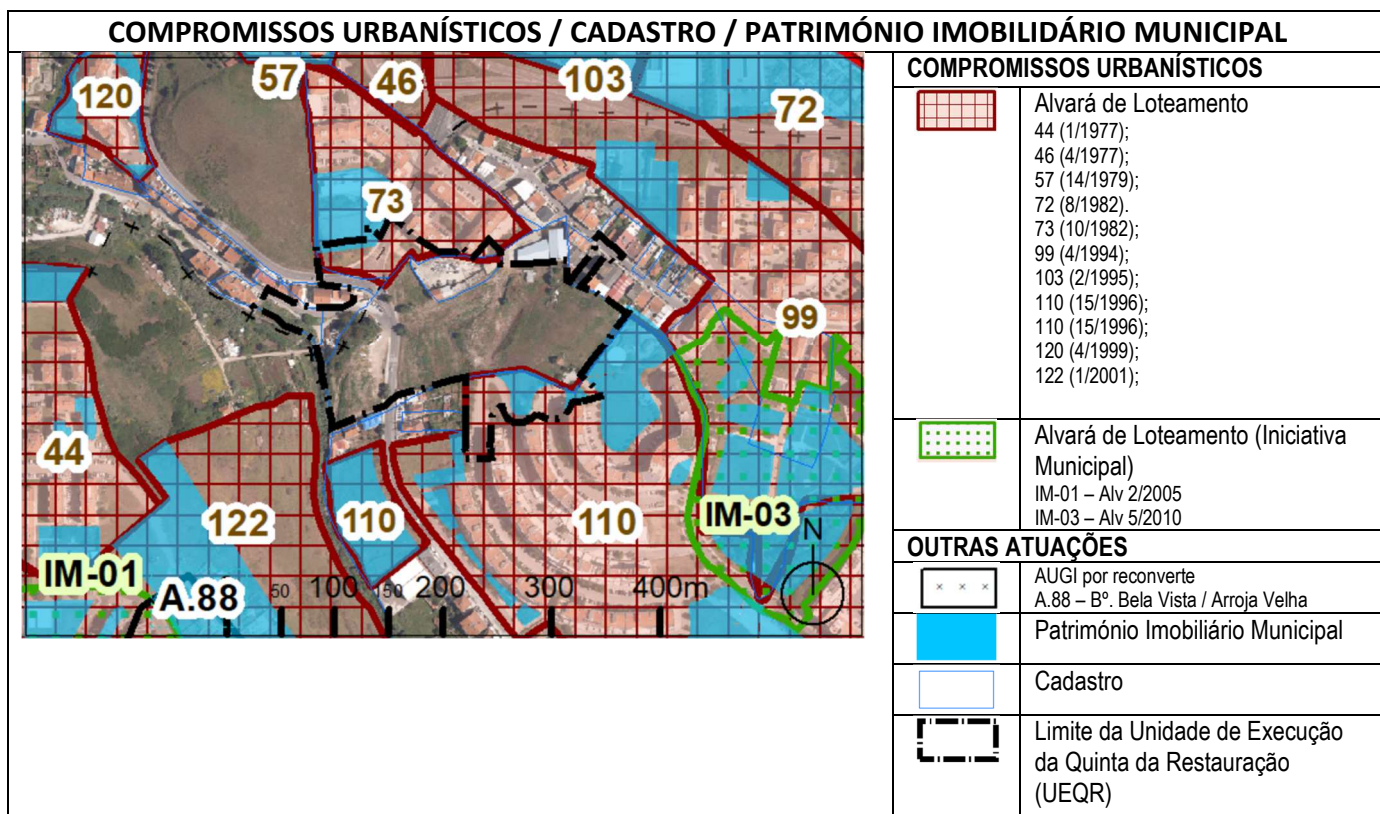
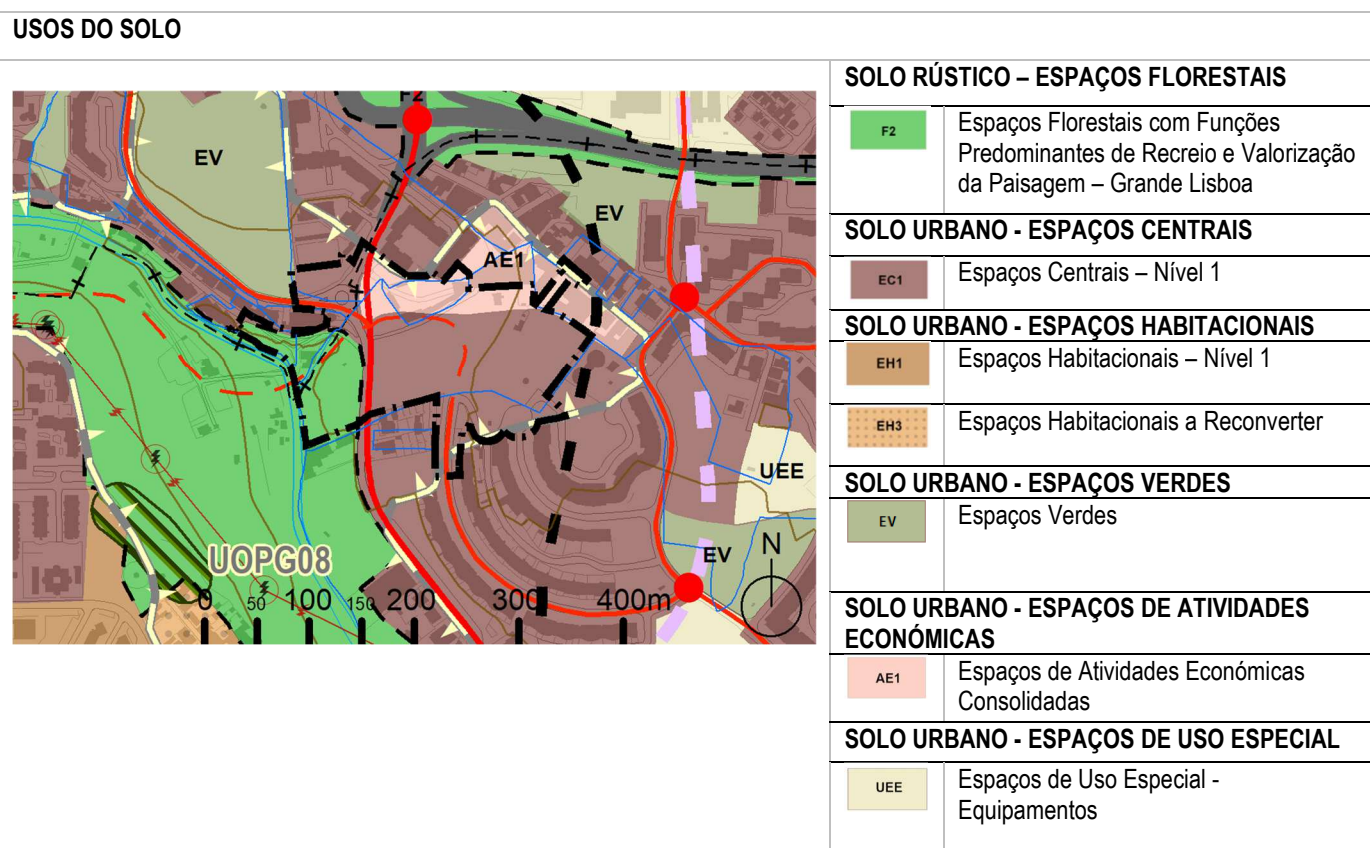




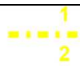








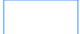

ANEXOS

1.1 ENQUADRAMENTO

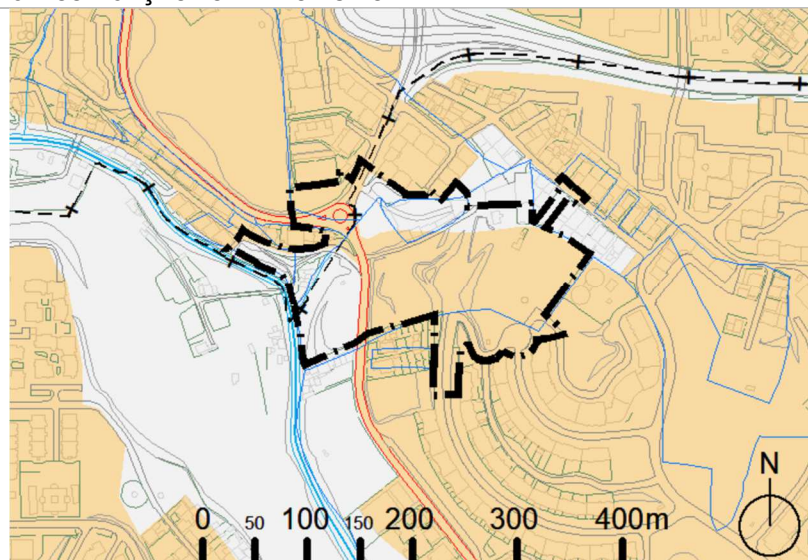



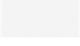


1.2 ORDENAMENTO



PERÍMETROS URBANOS	
	Perímetros Urbanos
ÁREAS DE USO ESPECIAL COMPLEMENTAR	
	Corredores Arborizados em Solo Rústico
ÁREAS ESPECIAIS DE GESTÃO	
	Unidades Territoriais Homogêneas – UTH3
	Unidades Operativas de Planeamento e Gestão – UOPG 08 – Arroja Velha e Ribeira de Odivelas
REDE RODOVIÁRIA ESTRUTURANTE SUPRAMUNICIPAL	
	Rede Rodoviária Nacional
ESPAÇOS CANAIS DE MOBILIDADE - REDE RODOVIÁRIA ESTRUTURANTE MUNICIPAL	
	Nós Rodoviários Existentes
	Vias Distribuidoras Principais - Existentes
	Vias Distribuidoras Secundárias – Existentes
	Vias Distribuidoras Secundárias – Previstas / a Requalificar
ESPAÇOS CANAIS DE MOBILIDADE - REDE FERROVIÁRIA	
	Rede Metropolitana Proposta de Prolongamento Linha Amarela
TRANSPORTE COLETIVO EM SÍTIO PRÓPRIO (TSCP)	
	Itinerário da Linha Violeta – Corredor em Subterrâneo (conforme traçado definitivo)
	Cadastro
	Limite da Unidade de Execução da Quinta da Restauração (UEQR)

CLASSIFICAÇÃO ZONAL DO RUÍDO



CLASSIFICAÇÃO DE ZONAS	
	Zona Mista
	Zona Indiferenciada
	Cadastro
	Limite da Unidade de Execução da Quinta da Restauração (UEQR)

MAPA ESTRATÉGICO DO RUÍDO – PLANO DE AÇÃO

- Ln_Conflito
- Conflito
- $0.0 < L < 3.0$
- $3.0 < L < 5.0$
- $L > 5.0$

- Lden_Conflito
- Conflito
- $0.0 < L < 3.0$
- $3.0 < L < 5.0$
- $L > 5.0$

Ld_Zonas_Tranquilas

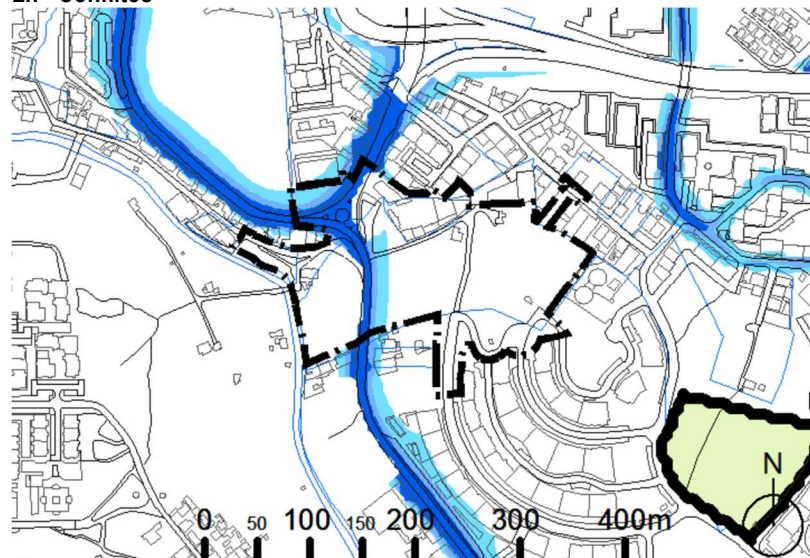


Cadastro

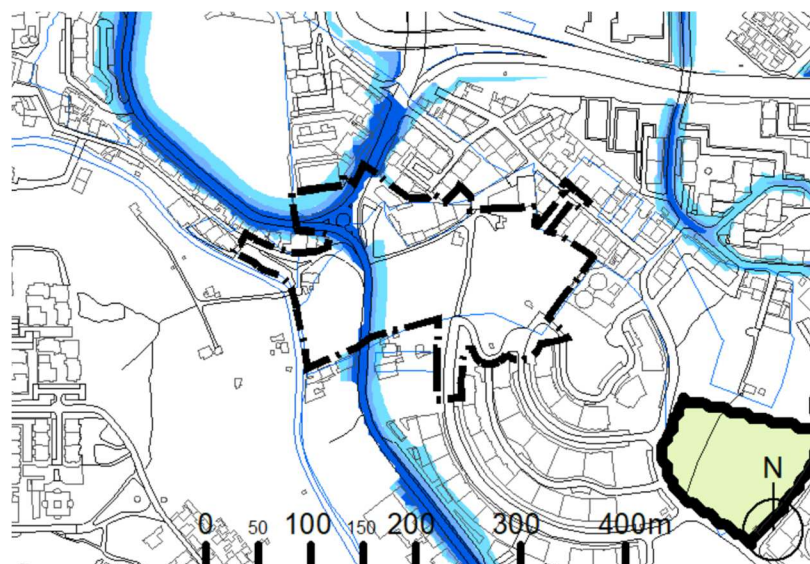


Limite da Unidade de Execução da Quinta da Restauração (UEQR)

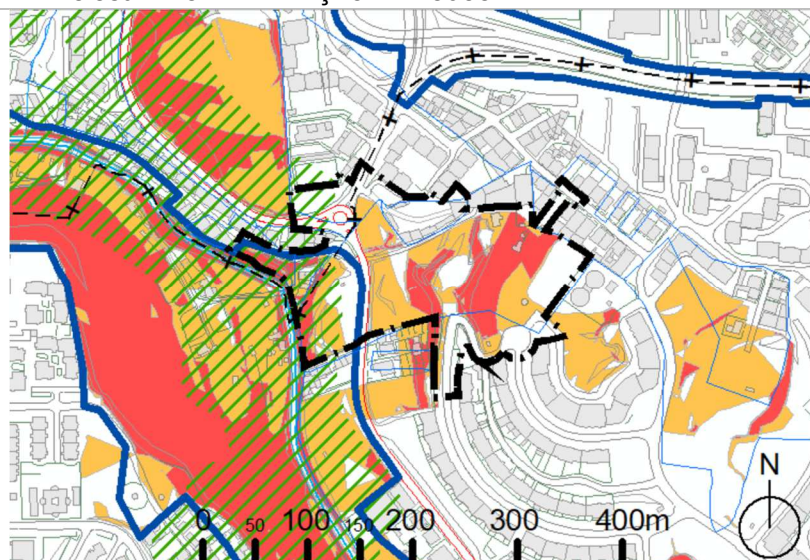
Ln - Conflitos



Lden - Conflitos



ÁREAS SUJEITAS A PREVENÇÃO DE RISCOS

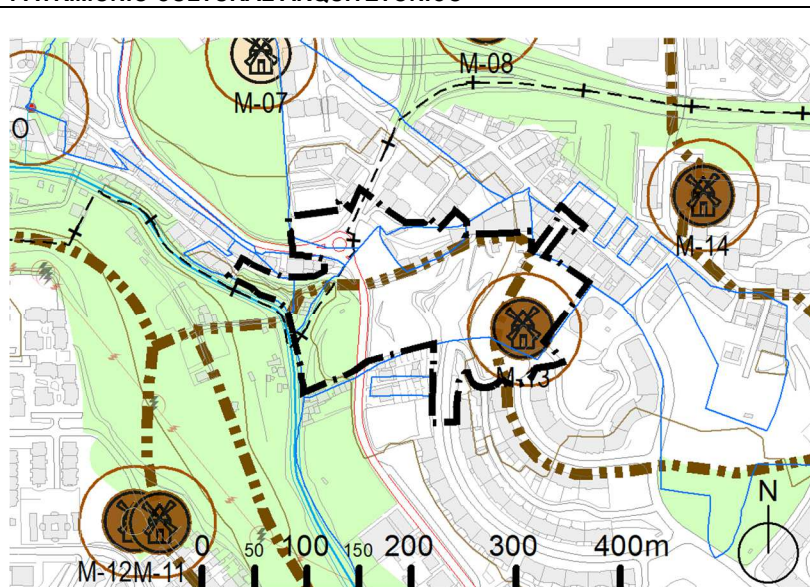


	Áreas Urbanas e Aglomerados Rurais
	Risco Geotécnico (IPV e Pedreiras)

INCÊNDIOS RURAIS

	Perigosidade de Incêndio – Muito Alta
	Perigosidade de Incêndio – Alta
	Cadastro
	Limite da Unidade de Execução da Quinta da Restauração (UEQR)

PATRIMÓNIO CULTURAL ARQUITETÓNICO



BENS CULTURAIS IMÓVEIS INVENTARIADOS A SALVAGUARDAR - IMÓVEIS - MOINHOS E AZENHAS E RESPECTIVAS ÁREAS DE PROTEÇÃO PERIFÉRICA

	Grau 1 (Moinhos integrados na Rota do Pão e Recuperados) M11 – Moinho da Longariça 1– Grau 1 M12 – Moinho da Longariça 2– Grau 1 M13 – Moinho da Quinta da Restauração – Grau 1 M14 – Moinho da Terra do Moinho – Grau 1
	Grau 2 (Outros Moinhos do Parque Molinológico) M07 – Moinho do Cabeço da Abadessa – Grau 2 M08 – Moinho das Covas (Barrocas e Moinho das Covas) (M) – Grau 2

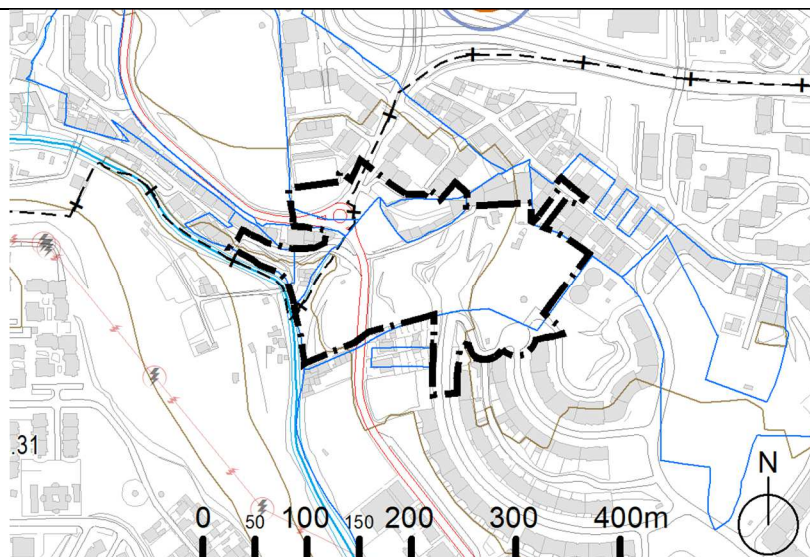
BENS CULTURAIS IMÓVEIS INVENTARIADOS A SALVAGUARDAR – SÍTIOS – PERCURSOS PEDESTRES CULTURAIS

	Rota do Pão
--	-------------

BENS CULTURAIS IMÓVEIS INVENTARIADOS A SALVAGUARDAR – IMÓVEIS – OUTROS IMÓVEIS COM INTERESSE RELEVANTE

	Outros Imóveis com Interesse relevante e respectivas áreas de proteção periférica (Inventariados) 50 – Fonte da Ramada de Baixo
	Estrutura Ecológica Municipal
	Cadastro
	Limite da Unidade de Execução da Quinta da Restauração (UEQR)

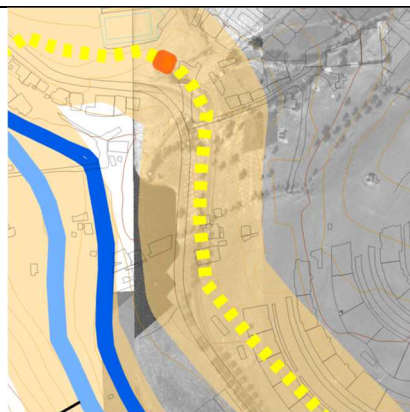
PATRIMÓNIO CULTURAL ARQUEOLÓGICO



BENS CULTURAIS IMÓVEIS INVENTARIADOS A SALVAGUARDAR

<p>Grau 2</p>	<p>Arqueossítios Em Solo Rústico: 100 metros Em Solo Urbano: 50 metros</p> <p>Arq.23 – Covas – Grau 2</p>
<p> Cadastro</p>	<p>Atenção: Atendendo que existe Arqueossítios na envolvente, e atendendo que se encontra em desenvolvimento estudo do sistema hidráulico do Mosteiro. É conveniente haver acompanhamento Arqueológico.</p>
<p> Limite da Unidade de Execução da Quinta da Restauração (UEQR)</p>	

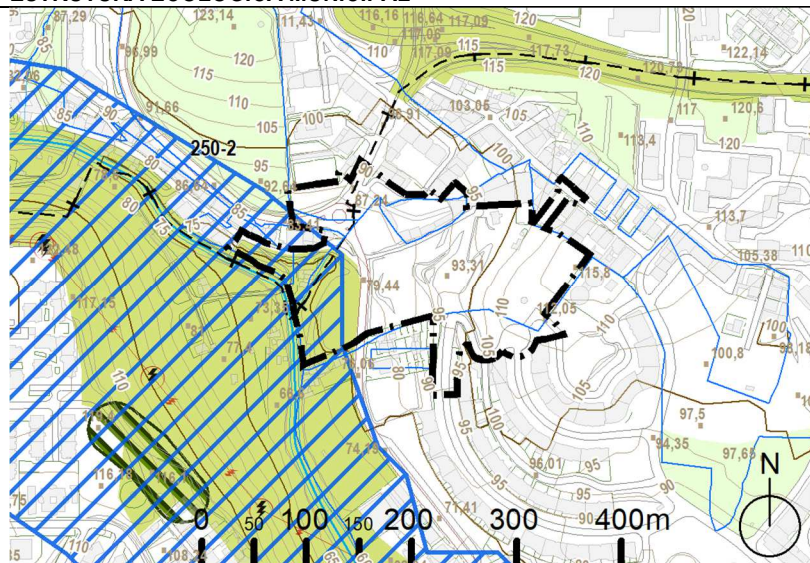
Estudo Hidráulico do Mosteiro



	Equipamentos Hidráulicos (minas, reservatórios, etc.)
	Levada/Adutor - Água Potável
	Levada - Água Ribeira
	Linhas de Água
	Áreas para prospeção Arqueológica

Nota: Tendo em vista os estudos hidráulicos do mosteiro, Centro Histórico e Instituto de Odivelas é necessário proceder prospeção e a acompanhamento arqueológico, nomeadamente junto a EN-250-2.

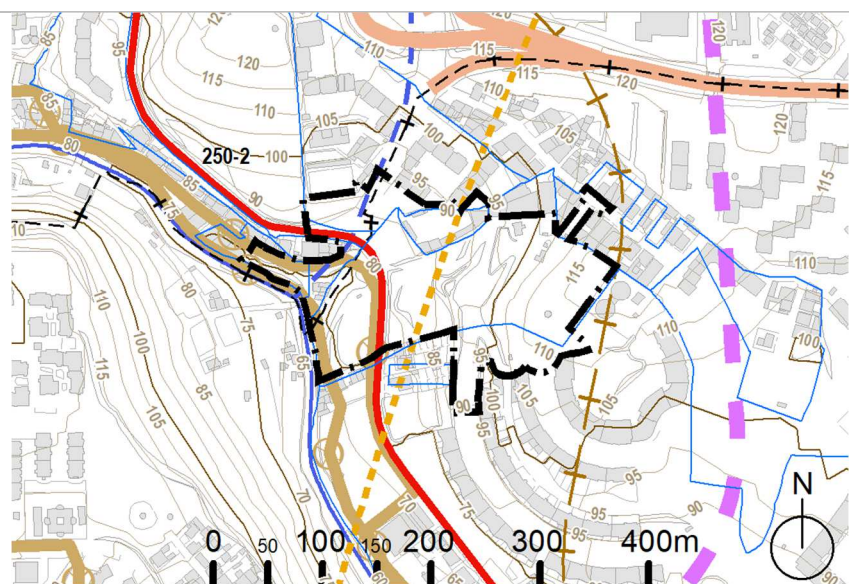
ESTRUTURA ECOLÓGICA MUNICIPAL



	Espaços Florestais com Funções Predominantes de Recreio e Valorização da Paisagem - Grande Lisboa
	Espaços Verdes
	Corredores Arborizados em Solo Rústico - com 50m de largura
	Áreas Vitais
	Cadastró
	Limite da Unidade de Execução da Quinta da Restauração (UEQR)

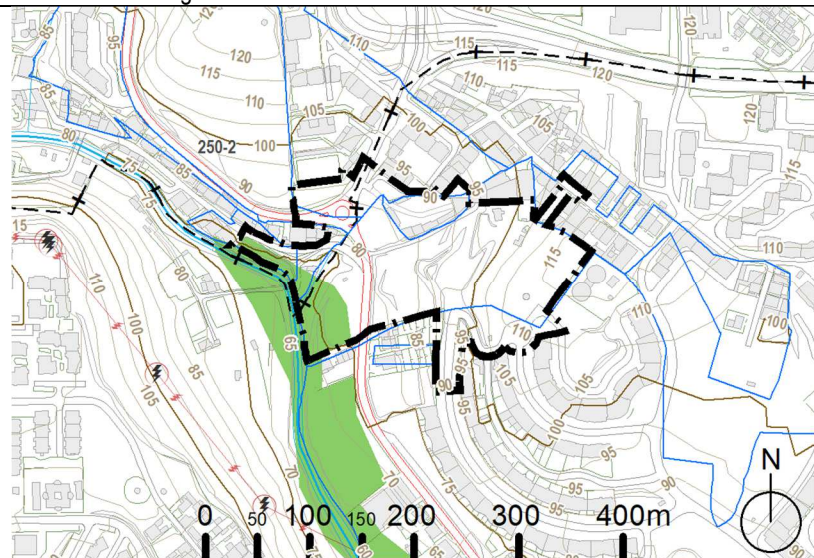
1.3 CONDICIONANTES

SERVIDÕES ADMINISTRATIVOS E RESTRIÇÕES DE UTILIDADE PÚBLICA



DOMÍNIO PÚBLICO HÍDRICO	
	Linha de Água em Conduto Subterrânea
	Linha de Água
REDE RODOVIÁRIA NACIONAL	
	EN 250-2, Entroncamento da EN250/Portas de Carriche
REDE FERROVIÁRIA	
	Metropolitano (Linha amarela prolongamento previsto)
TRANSPORTE COLETIVO EM SÍTIO PRÓPRIO (TCSP)	
	Itinerário da Linha Violeta – Corredor em Subterrâneo (conforme traçado definitivo)
REDE DE INFRAESTRUTURAS	
	Saneamento – Emissores e Interceptores
OUTRAS CONDICIONANTES - SERVIDÃO AERONÁUTICA	
	Faixas Cotas 145 – 170– 195
	Zonamento Zona 6- 7
	Cadastro
	Limite da Unidade de Execução da Quinta da Restauração (UEQR)

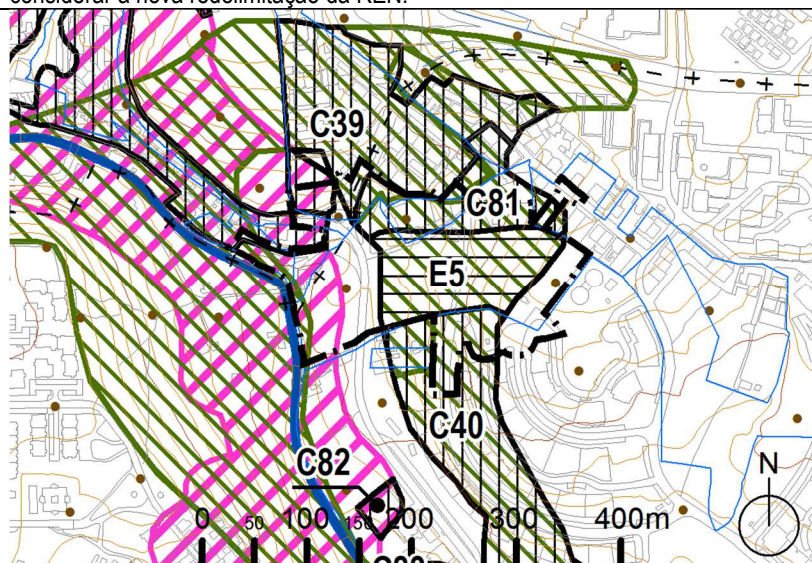
RAN - Reserva Agrícola Nacional



RESERVA AGRÍCOLA NACIONAL	
	Reserva Agrícola Nacional
	Cadastro
	Limite da Unidade de Execução da Quinta da Restauração (UEQR)

REN - Reserva Ecológica Nacional

Nota: É enquadrada na REN publicada na portaria nº 7/2016 de 28 de janeiro, no entanto o desenvolvimento da fase seguinte deverá considerar a nova redelimitação da REN.



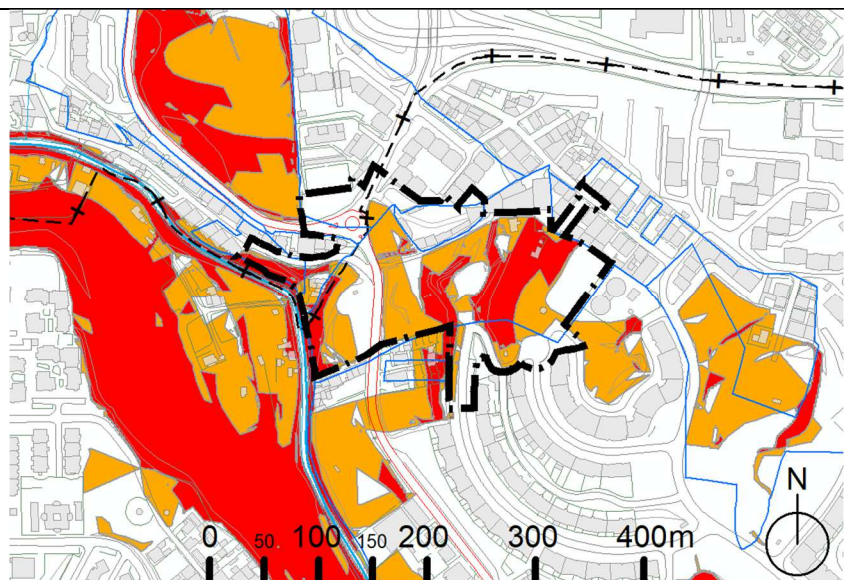
RESERVA ECOLÓGICA NACIONAL - ELEMENTOS DA REDE HIDROGRÁFICA

	Leitos dos cursos de água – Troços descobertos / cobertos
	Zonas declivosas - Escarpas e outras áreas de elevada suscetibilidade geológica
	Zonas declivosas – Áreas com risco de erosão

REN – ÁREAS COM PROPOSTA DE EXCLUSÃO

	REN – Área com proposta de exclusão - Áreas efetivamente comprometidas: C38, C39, C40, C81, C82, C83
	REN – Área com proposta de exclusão - Áreas para satisfação de carências: E5
	(Nota: Não dispensa a consulta da Carta de REN)
	Cadastro
	Limite da Unidade de Execução da Quinta da Restauração (UEQR)

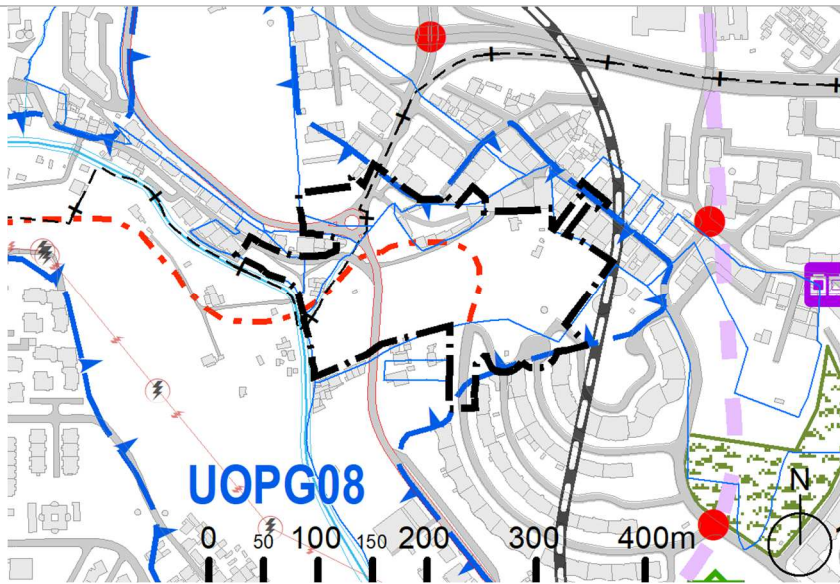
PERIGOSIDADE DE INCÊNDIOS RURAIS



PERIGOSIDADE DE INCÊNDIO

	Muito Alta
	Alta
	Cadastro
	Limite da Unidade de Execução da Quinta da Restauração (UEQR)

PLANTA INDICATIVA DE EXECUÇÃO – INTERVENÇÕES ESTRUTURANTES



UNIDADES ESPECIAIS DE GESTÃO OPERATIVA

- 1 Unidades Territoriais Homogêneas – UTH3
- 2

UNIDADES ESPACIAIS DE GESTÃO – ÁREAS DE USO ESPECIAL COMPLEMENTAR OU CONDICIONADA

- Unidades Operativas de Planeamento e Gestão
- UOPG 08- Arroja Velha e Ribeira de Odivelas

EQUIPAMENTOS E ESPAÇOS VERDES PROGRAMADOS

- Espaços Verdes Tratados

ESPAÇOS CANAIS DE MOBILIDADE

- Nós Rodoviários Existentes
- Vias Distribuidoras Secundárias - Previstas / a Requalificar
- Rede Metropolitano – Proposta de Prolongamento (Linha Amarela)

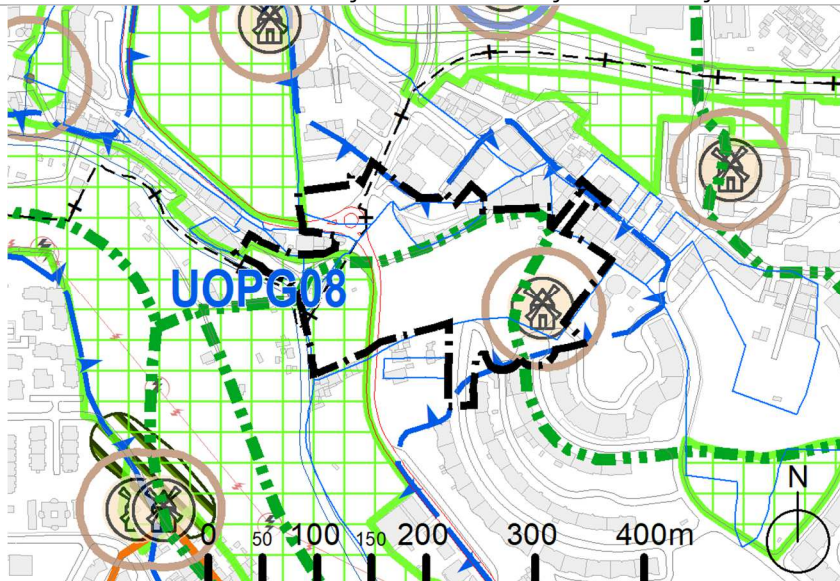
ESPAÇOS CANAIS DE MOBILIDADE - TRANSPORTE COLETIVO EM SÍTIO PRÓPRIO (TCSP)

- Itinerário da Linha Violeta – Corredor em Subterrâneo (conforme traçado definitivo)

POSTOS DE ABASTECIMENTO E DEPÓSITOS DE COMBUSTÍVEL

- Depósitos Combustíveis
- Cadastro
- Limite da Unidade de Execução da Quinta da Restauração (UEQR)

PLANTA INDICATIVA DE EXECUÇÃO – PROGRAMAÇÃO E EXECUÇÃO URBANÍSTICA



UNIDADES ESPACIAIS DE GESTÃO OPERATIVA

- 1 Unidades Territoriais Homogêneas – UTH – 3
- 2

ÁREAS URBANAS DE GÊNESE ILEGAL

- AUGI Por Reconverter

UNIDADES ESPECIAIS DE GESTÃO

- Unidades Operativas de Planeamento e Gestão
- UOPG 08 - Arroja Velha e Ribeira de Odivelas

UNIDADES ESPECIAIS DE GESTÃO – PATRIMÔNIO CLASSIFICADO E INVENTARIADO – ÁREA PERIFÉRICA DE PROTEÇÃO

- Área Periférica de Proteção (APP)

**UNIDADES ESPECIAIS DE GESTÃO –
PATRIMÓNIO CLASSIFICADO E INVENTARIADO
– BENS CULTURAIS IMÓVEIS INVENTARIADOS
A SALVAGUARDAR – IMÓVEIS**



Moinhos



Outros Imóveis com Interesse Relevante

**UNIDADES ESPECIAIS DE GESTÃO –
PATRIMÓNIO CLASSIFICADO E INVENTARIADO
– BENS CULTURAIS IMÓVEIS INVENTARIADOS
A SALVAGUARDAR – SÍTIOS –PERCURSOS
PEDESTRES**



Rota do Pão

**UNIDADES ESPECIAIS DE GESTÃO –
PATRIMÓNIO CLASSIFICADO E INVENTARIADO
– PATRIMÓNIO CULTURAL ARQUEOLÓGICO –
BENS CULTURAIS IMÓVEIS INVENTARIADOS A
SALVAGUARDAR**



Arqueossítios – Zona Preventiva de Salvaguarda

ESTRUTURA ECOLÓGICA MUNICIPAL



Delimitação das áreas da EEM



Corredores Arborizados em Solo Rústico – com 50m de largura.



Cadastro



Limite da Unidade de Execução da Quinta da Restauração (UEQR)


A CIDADE CAMINHÁVEL




CIRCULAÇÃO PEDONAL AMIGÁVEL


 LIGAÇÕES PEDONAIS A BENEFICIAR


ÁREAS AMIGÁVEIS AO MODO PEDONAL – ZONAS DE COEXISTÊNCIA

 BAIRROS DE BAIXA DENSIDADE (AUGI)


ÁREAS AMIGÁVEIS AO MODO PEDONAL - ZONAS 30

 BAIRROS


 BAIRROS DE BAIXA DENSIDADE (AUGI)


 ENVOLVENTE AOS EQUIPAMENTOS ESCOLARES E DESPORTIVOS

ÁREAS AMIGÁVEIS AO MODO PEDONAL – QUALIFICAÇÃO DAS ZONAS DE POVOAMENTO LINEAR – DA ESTRADA À RUA

 ÁREA DE EDIFICAÇÃO LINEAR

CAMINHOS DO DESPORTO E DA CULTURA (CMO) – CIRCUITO DE CORRIDA E CAMINHADA – PREVISTOS


 PERCURSO DE ODIVELAS

 PERCURSO DE ODIVELAS E PERCURSO DO PÃO

CAMINHOS DO DESPORTO E DA CULTURA (CMO) – PERCURSOS PEDESTRES CULTURAIS – PREVISTOS

 ROTA DO PÃO

ELEMENTOS DE ENQUADRAMENTO - REDE VIÁRIA – REDE ESTRUTURANTE URBANA

 EXISTENTE

ELEMENTOS DE ENQUADRAMENTO - USO DO SOLO

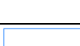
 EQUIPAMENTOS COLETIVOS RELEVANTES


 ATIVIDADES ECONÓMICAS

 URBANO PROGRAMADO

 VERDE URBANO

 ESTRUTURA ECOLÓGICA MUNICIPAL

 CADASTRO

 LIMITE DA UNIDADE DE EXECUÇÃO DA QUINTA DA RESTAURAÇÃO (UEQR)


A CIDADE CICLÁVEL




A CIDADE CICLÁVEL – REDE CICLÁVEL

-  REDE PREVISTA
-  REDE PROPOSTA




CIRCULAÇÃO CICLÁVEL AMIGÁVEL

-  LIGAÇÕES A BENEFICIAR


ÁREAS AMIGÁVEIS AO MODO CICLÁVEL – ZONAS DE COEXISTÊNCIA

-  BAIROS DE BAIXA DENSIDADE (AUGI)

ÁREAS AMIGÁVEIS AO MODO CICLÁVEL – ZONAS 30

-  BAIROS
-  BAIROS DE BAIXA DENSIDADE (AUGI)
-  ENVOLVENTE AOS EQUIPAMENTOS ESCOLARES E DESPORTIVOS




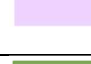

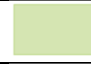

ÁREAS AMIGÁVEIS AO MODO CICLÁVEL – QUALIFICAÇÃO DAS ZONAS DE POVOAMENTO LINEAR – DA ESTRADA À RUA

-  ÁREA DE EDIFICAÇÃO LINEAR

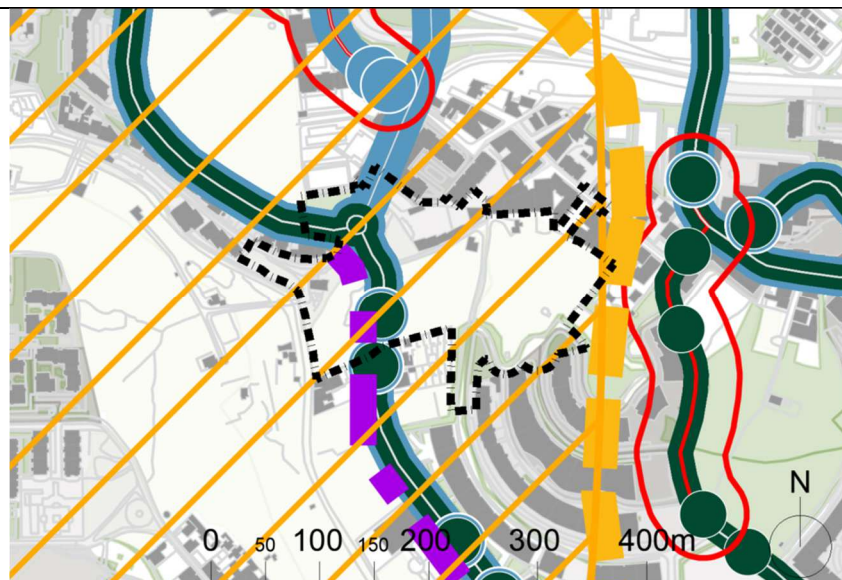
REDE VIÁRIA - REDE ESTRUTURANTE URBANA

-  EXISTENTE

USOS DO SOLO

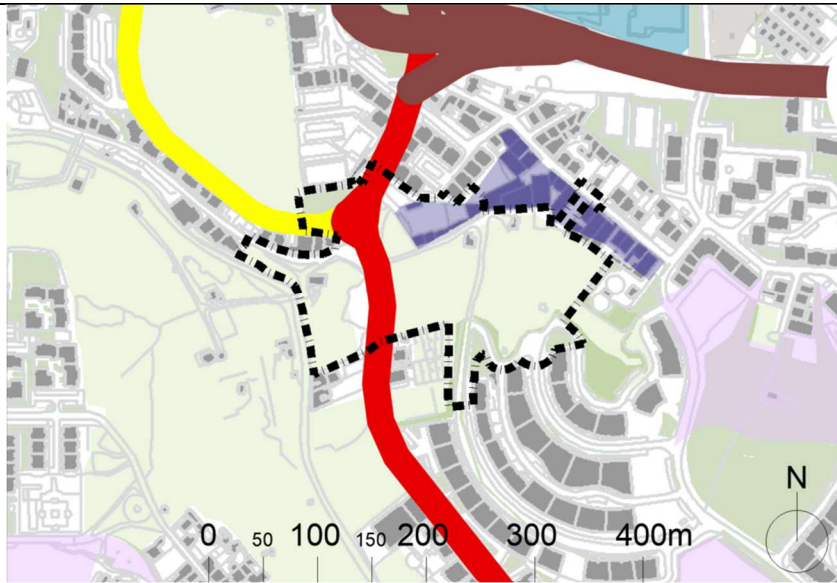
-  EQUIPAMENTOS COLETIVOS RELEVANTES
-  ATIVIDADES ECONÓMICAS
-  URBANO PROGRAMADO
-  VERDE URBANO
-  ESTRUTURA ECOLÓGICA MUNICIPAL
-  CADASTRO
-  LIMITE DA UNIDADE DE EXECUÇÃO DA QUINTA DA RESTAURAÇÃO (UEQR)

PROMOÇÃO DOS TRANSPORTES PÚBLICOS



TRANSPORTE COLETIVO RODOVIÁRIO - REDE DE TRANSPORTE COLETIVO RODOVIÁRIO	
	SERVIÇO MUNICIPAL
	SERVIÇO INTERMUNICIPAL
TRANSPORTE COLETIVO RODOVIÁRIO - SERVIÇOS PROPOSTOS	
	NOVAS LINHAS URBANAS
TRANSPORTE COLETIVO RODOVIÁRIO - PARAGENS DE TRANSPORTE COLETIVO RODOVIÁRIO	
	PARAGENS A RELOCALIZAR
TRANSPORTE COLETIVO FERROVIÁRIO LIGEIRO - EXPANSÃO DA REDE DO METROPOLITANO DE LISBOA - PLANO DE EXPANSÃO DA REDE DO METROPOLITANO DE LISBOA 2010-2020	
	LINHA AMARELA
CORREDORES DEDICADOS AO TRANSPORTE PÚBLICO NOS EIXOS DE MAIOR PROCURA	
	CORREDOR DE ALTA CAPACIDADE
OUTROS ELEMENTOS DE ENQUADRAMENTO - DENSIDADE POPULACIONAL POR SUBSECÇÃO (HAB/KM²)	
	0 - 7.500
	7.500 - 15.000
	15.000 - 22.500
	22.500 - 30.000
	>30.000
	CADASTRO
	LIMITE DA UNIDADE DE EXECUÇÃO DA QUINTA DA RESTAURAÇÃO (UEQR)

CIRCULAÇÃO VIÁRIA



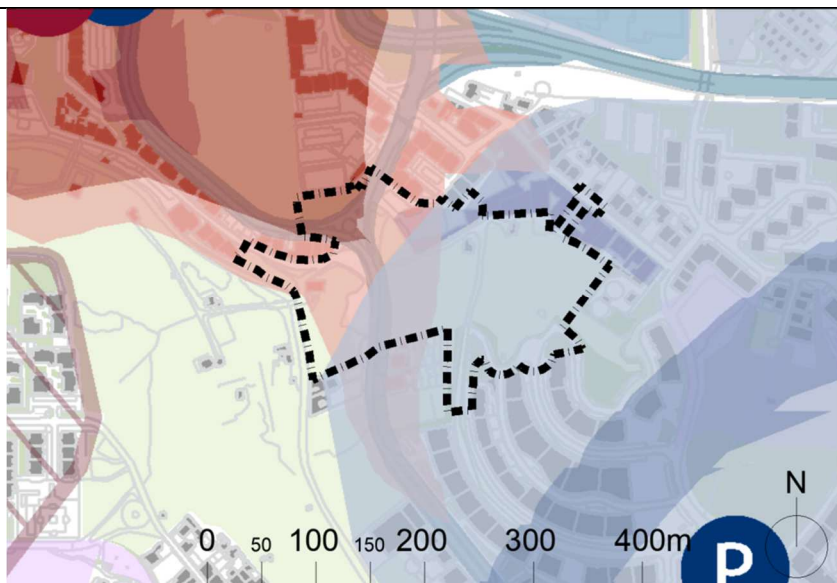
HIERARQUIA VIÁRIA

	VIAS COLECTORAS
	VIAS DISTRIBUIDORAS PRINCIPAIS
	VIAS DISTRIBUIDORAS SECUNDÁRIAS
	VIAS DE ACESSO LOCAL

ELEMENTOS DE ENQUADRAMENTO - USO DO SOLO

	EQUIPAMENTOS ESCOLARES E DESPORTIVOS
	ATIVIDADES ECONÓMICAS
	URBANO PROGRAMADO
	VERDE URBANO
	ESTRUTURA ECOLÓGICA MUNICIPAL
	CADASTRO
	LIMITE DA UNIDADE DE EXECUÇÃO DA QUINTA DA RESTAURAÇÃO (UEQR)

GESTÃO DO ESTACIONAMENTO



ESTACIONAMENTO EM PARQUE – OFERTA EXISTENTE

	GRATUITO – DESCOBERTO
--	-----------------------

ESTACIONAMENTO EM PARQUE – OFERTA PROPOSTA

	GRATUITO OU TARIFADO – ARCO DE ESTACIONAMENTO DISSUASOR
	REFORÇAR OS PARQUES DE APOIO AOS ALOJAMENTOS TENDENTE À REDUÇÃO DO ESTACIONAMENTO NA VIA PÚBLICA

ESTACIONAMENTO NA VIA PÚBLICA – OFERTA PROPOSTA

TARIFADO	
	ZONA A (+ €)
	ZONA B
	ZONA C (- €)
 TARIFA CRESCENTE	

ELEMENTOS DE ENQUADRAMENTO – POLOS GERADORES

	ADMINISTRAÇÃO PÚBLICA (CÂMARA MUNICIPAL DE ODIVELAS E JUNTAS DE FREGUESIA)
--	--

ELEMENTOS DE ENQUADRAMENTO – REDE VIÁRIA



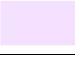




	REDE ESTRUTURANTE
--	-------------------

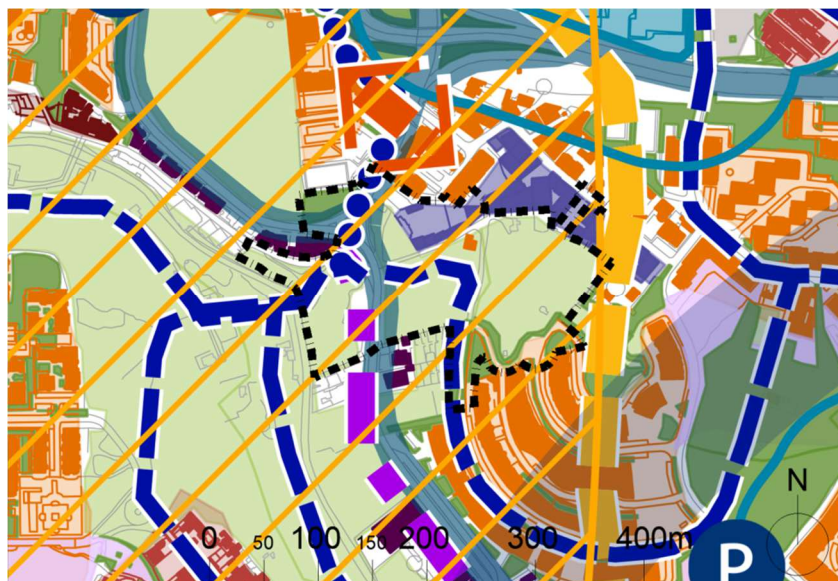
MODO PEDONAL

DISTÂNCIA/TEMPO PEDONAL (4KM/H) A PARTIR DAS JUNTAS DE FREGUESIA, CÂMARA MUNICIPAL, ESTAÇÕES DE METRO E TERMINAL RODOVIÁRIO

	< 5
	5 - 10
	10 - 15


ELEMENTOS DE ENQUADRAMENTO - USO DO SOLO

	EQUIPAMENTOS ESCOLARES E DESPORTIVOS
	ATIVIDADES ECONÓMICAS
	URBANO PROGRAMADO
	VERDE URBANO
	ESTRUTURA ECOLÓGICA MUNICIPAL
	CADASTRO
	LIMITE DA UNIDADE DE EXECUÇÃO DA QUINTA DA RESTAURAÇÃO (UEQR)



SÍNTESE**A CIDADE CAMINHÁVEL - CIRCULAÇÃO PEDONAL AMIGÁVEL**


	LIGAÇÕES PEDONAIS A BENEFICIAR
--	--------------------------------

A CIDADE CAMINHÁVEL - ÁREAS AMIGÁVEIS AO MODO PEDONAL - ZONAS DE COEXISTÊNCIA

	BAIROS DE BAIXA DENSIDADE (AUGI)
--	----------------------------------

A CIDADE CAMINHÁVEL - ÁREAS AMIGÁVEIS AO MODO PEDONAL - ZONAS 30



	BAIROS DE BAIXA DENSIDADE (AUGI)
	BAIROS

	ENVOLVENTE AOS EQUIPAMENTOS ESCOLARES E DESPORTIVOS
--	---


A CIDADE CAMINHÁVEL - ÁREAS AMIGÁVEIS AO MODO PEDONAL - QUALIFICAÇÃO DAS ZONAS DE POVOAMENTO LINEAR - DA ESTRADA À RUA

	ÁREA DE EDIFICAÇÃO LINEAR
--	---------------------------

A CIDADE CICLÁVEL - REDE CICLÁVEL

	REDE PREVISTA
	REDE PROPOSTA

A PROMOÇÃO DOS TRANSPORTES PÚBLICOS - TRANSPORTE COLETIVO RODOVIÁRIO - SERVIÇOS PROPOSTOS

	NOVAS LINHAS URBANAS
--	----------------------


**A PROMOÇÃO DOS TRANSPORTES PÚBLICOS -
TRANSPORTE COLECTIVO FERROVIÁRIO
LIGEIRO - EXPANSÃO DA REDE DO
METROPOLITANO DE LISBOA – PLANO DE
EXPANSÃO DA REDE DO METROPOLITANO DE
LISBOA 2010-2020**

 LINHA AMARELA

**A PROMOÇÃO DOS TRANSPORTES PÚBLICOS
– CORREDORES DEDICADOS AO TRANSPORTE
PÚBLICO NOS EIXOS DE MAIOR PROCURA**

 CORREDOR DE ALTA CAPACIDADE


**OTIMIZAÇÃO DO SISTEMA VIÁRIO – REDE
ESTRUTURANTE URBANA**

 EXISTENTE

**OTIMIZAÇÃO DO SISTEMA VIÁRIO –
ESTACIONAMENTO EM PARQUE - OFERTA
EXISTENTE – GRATUITO**

 DESCOBERTO

**A OPTIMIZAÇÃO DO SISTEMA VIÁRIO –
ESTACIONAMENTO EM PARQUE - OFERTA
PROPOSTA – GRATUITO OU TARIFAFO**

 ARCO ESTACIONAMENTO
DISSUASOR

USO DO SOLO

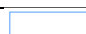
 EQUIPAMENTOS COLECTIVOS
RELEVANTES


 ATIVIDADES ECONÓMICAS

 URBANO PROGRAMADO

 VERDE URBANO

 ESTRUTURA ECOLÓGICA
MUNICIPAL

 CADASTRO

 LIMITE DA UNIDADE DE EXECUÇÃO
DA QUINTA DA RESTAURAÇÃO
(UEQR)