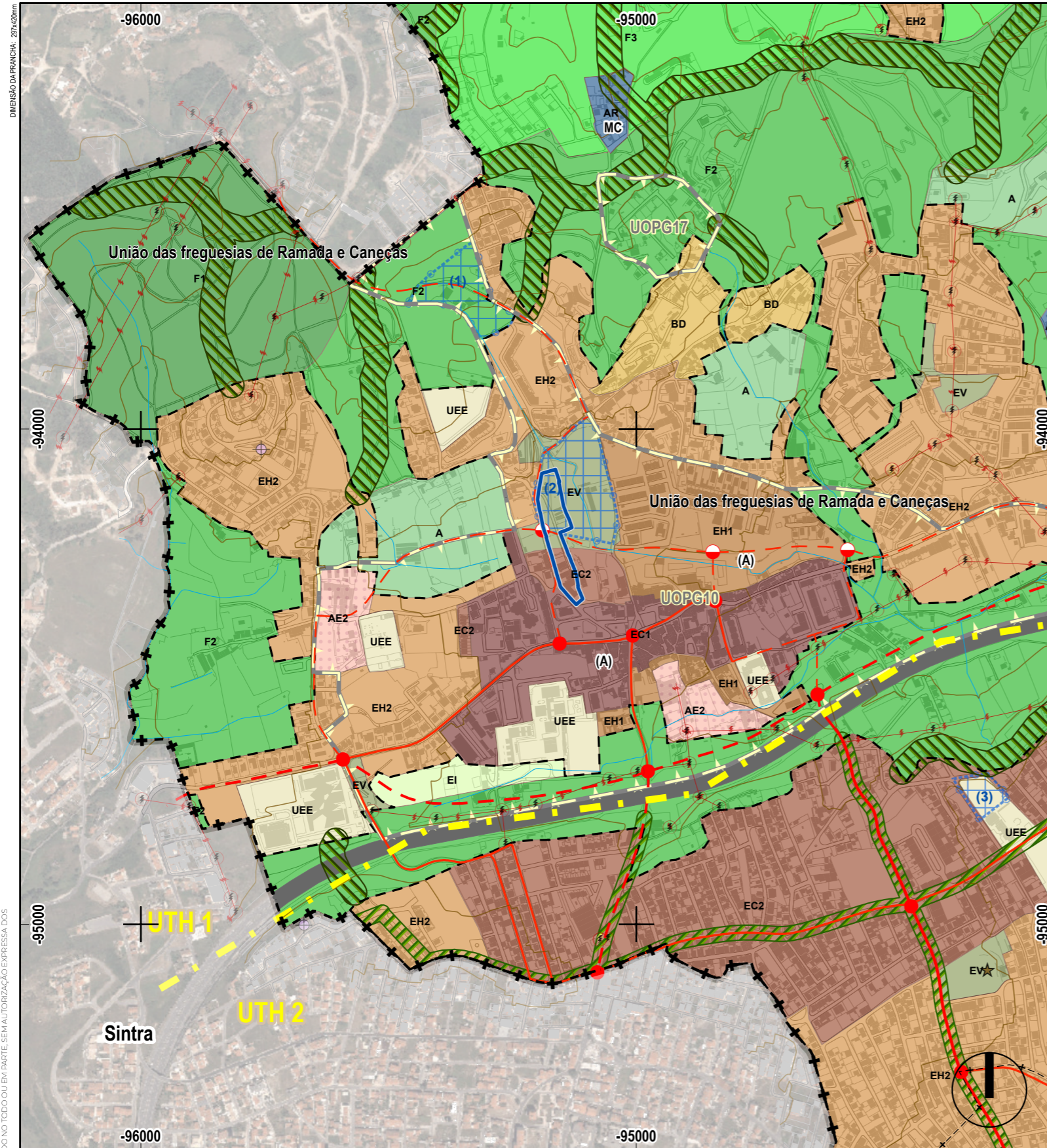


DIMENSÃO DA PRANCHA: 287x420mm



**LEGENDA**

**Categorias de Solo**  
Solo Rústico

**Espaços Agrícolas**  
A Espaços Agrícolas

**Espaços Florestais**  
F1 Espaços Florestais de Produção - Grande Lisboa  
F2 Espaços Florestais com Funções Predominantes de Recreio e Valorização da Paisagem - Grande Lisboa  
F3 Espaços Florestais com Funções Predominantes de Recreio e Valorização da Paisagem - Região Saloia

**Outras Categorias do Solo Rústico**  
AR Outras Categorias do Solo Rústico - Aglomerados Rurais  
EI Outras Categorias do Solo Rústico - Espaços destinados a Equipamentos, Infraestruturas e Outras Estruturas ou Ocupações

**Solo Urbano**  
**Espaços Centrais**  
EC1 Espaços Centrais Nível 1  
EC2 Espaços Centrais Nível 2

**Espaços Habitacionais**  
EH1 Espaços Habitacionais Nível 1  
EH2 Espaços Habitacionais Nível 2  
EH3 Espaços Habitacionais a Reconverter

**Espaços Urbanos de Baixa Densidade**  
BD Espaços Urbanos de Baixa Densidade

**Espaços Verdes**  
EV Espaços Verdes

**Espaços de Atividades Económicas**  
AE1 Espaços de Atividades Económicas Consolidados  
AE2 Espaços de Atividades Económicas a Requalificar

**Espaços de Uso Especial**  
UEE Espaços de Uso Especial - Equipamentos

**Perímetros Urbanos**  
Perímetros Urbanos

**Áreas de Gestão Condicionada**  
Reservas de Solo do art.º 39.º (exceto AIP 07)  
Áreas de Manutenção Condicionada  
N.º máxi. de pisos da alínea e) do n.º 3 dos art.º 25.º, 26.º

**Áreas de Uso Especial Complementar**  
Áreas Intermodais de Transportes  
Corredores Arborizados em Solo Urbano  
Corredores Arborizados em Solo Rústico

**Áreas Especiais de Gestão**  
Zona de Especial Interesse Turístico (coincidente com a Unidade Territorial Homogénea 1)  
Unidades Territoriais Homogéneas

**Rede Rodoviária Estruturante Supramunicipal**  
Rede Rodoviária Nacional

**Espaços Canais de Mobilidade**  
**Rede Rodoviária Estruturante Municipal**  
Nós Rodoviários Existentes  
Nós Rodoviários Previstos  
Vias Distribuidoras Principais - Existentes  
Vias Distribuidoras Principais - Previstas / a Requalificar  
Vias Distribuidoras Secundárias - Existentes  
Vias Distribuidoras Secundárias - Previstas / a Requalificar

**Rede Ferroviária**  
Rede do Metropolitano em Exploração  
Rede Metropolitano Proposta de Prolongamento Linha Amarela

**Transporte Coletivo em Sítio Próprio (TCSP)**  
Itinerário da Linha Violeta - Corredor à Superfície (conforme traçado definitivo)  
Itinerário da Linha Violeta - Corredor em Subterrâneo (conforme traçado definitivo)  
Outros Itinerários Previstos

**Rede de Mobilidade Suave**  
Vias Cicláveis/Pedonais

**Unidades Operativas de Planeamento e Gestão**

**LIMITES ADMINISTRATIVOS DO MUNICÍPIO DE ODIVELAS (CAOP 2020, Data de Referência 05-02-2021)**

---+---+---+ Limite do Concelho  
-+---+---+ Limite da Freguesia  
+---+---+ Limite de Municípios Limitrofes

**Limite da Unidade de Execução**

**DGOU - Departamento de Gestão e Ordenamento Urbanístico**  
**DPU - DIVISÃO DE PLANEAMENTO URBANÍSTICO**  
**UNIDADE DE EXECUÇÃO CASAL SÃO FRANCISCO**  
**Caneças - Odivelas**

**OdiveLas**  
CÂMARA MUNICIPAL

PLANO DIRETOR MUNICIPAL DE ODIVELAS (1.ª Alteração aprovada na 4.ª Sessão Extraordinária de 2024 da Assembleia Municipal de Odivelas de 06/06/2024)  
EXTRATO DA PLANTA DE ORDENAMENTO - USOS DO SOLO

COORDENADOR(A): Florinda Lixa, Arquitecta

TÉCNICOS(AS): Sónia Camponez, Arquitecta  
Gonçalo Pinheiro, Arquitecto Paisagista

DATA: Fevereiro/2026  
PROCESSO: 100/2026/DPU  
DISTRIBUIÇÃO: 2025/95046  
ESCALA: 1:10 000  
DESENHO Nº: 05

SISTEMA DE REFERÊNCIA PLANIMÉTRICA: PT-ETRS89-TM06 PROJEÇÃO CARTOGRÁFICA: Transversa de Mercator ELIPSÓIDE DE REFERÊNCIA:GRS80 REFERÊNCIA ALTIMÉTRICA:Datum Alt.de Cascais