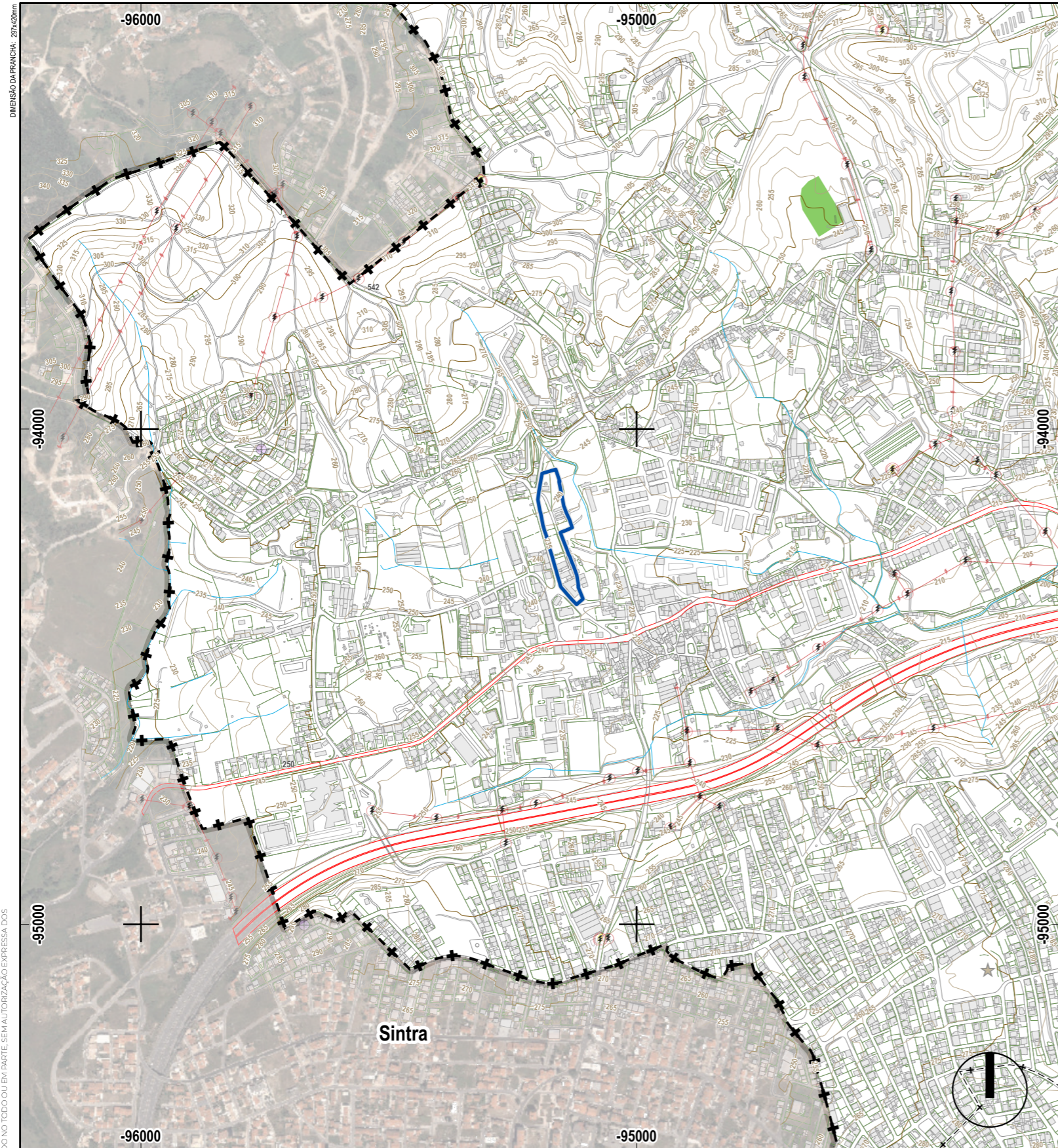



DIMENSÃO DA FRANCHA: 267x120mm



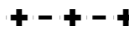
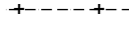

LEGENDA

Reserva Agrícola Nacional
Reserva Agrícola Nacional



 Limite da Unidade de Execução

LIMITES ADMINISTRATIVOS DO MUNICÍPIO DE ODIVELAS
(CAOP 2020, Data de Referência 05-02-2021)

-  Limite do Concelho
-  Limite da Freguesia
-  Limite de Municípios Limitrofes



DGOU - Departamento de Gestão e Ordenamento Urbanístico
DPU - DIVISÃO DE PLANEAMENTO URBANÍSTICO
UNIDADE DE EXECUÇÃO CASAL SÃO FRANCISCO
Caneças - Odivelas

PLANO DIRETOR MUNICIPAL DE ODIVELAS (1.ª Alteração aprovada
na 4.ª Sessão Extraordinária de 2024 da Assembleia Municipal de Odivelas de 06/06/2024)
EXTRATO DA PLANTA DE CONDICIONANTES - RESERVA AGRÍCOLA NACIONAL

COORDENADOR(A):

Florinda Lixa, Arq.

TÉCNICOS(AS):

Sónia Camponez, Arquitecta
Gonçalo Pinheiro, Arquitecto Paisagista

DATA
Fevereiro/2026

PROCESSO
100/2026/DPU

DISTRIBUIÇÃO
2025/95046

ESCALA
1:10 000

DESENHO Nº

12

ESTE DESENHO É PROPRIEDADE DO DEPARTAMENTO DE PLANEAMENTO URBANÍSTICO DA CÂMARA MUNICIPAL DE ODIVELAS. O SEU USO NÃO PODEMOS SER REPRODUZIDO, DIVULGADO OU CRIADO NO TODO OU EM PARTE, SEM AUTORIZAÇÃO EXPRESSA DOS SEUS AUTORES. TODOS OS DIREITOS DE AUTORES.