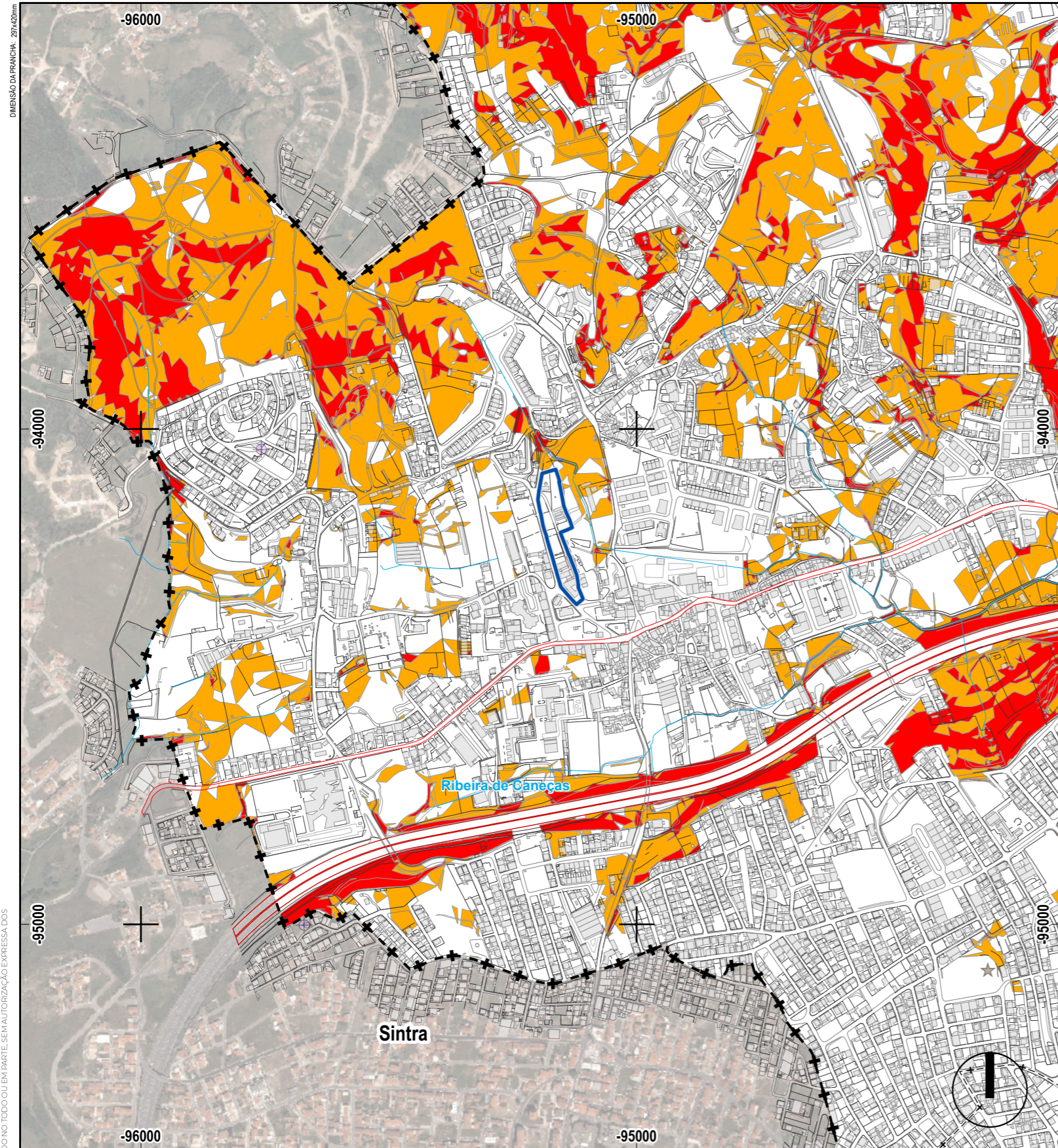


DIMENSÃO DA PRANCHA: 287x420mm



LEGENDA

- Perigosidade de Incêndio
- Muito Alta
 - Alta

Limite da Unidade de Execução

LIMITES ADMINISTRATIVOS DO MUNICÍPIO DE ODIVELAS (CAOP 2020, Data de Referência 05-02-2021)

- Limite do Concelho
- Limite da Freguesia
- Limite de Municípios Limitrofes



DGOU - Departamento de Gestão e Ordenamento Urbanístico
 DPU - DIVISÃO DE PLANEAMENTO URBANÍSTICO
UNIDADE DE EXECUÇÃO CASAL SÃO FRANCISCO
Caneças - Odivelas

PLANO DIRETOR MUNICIPAL DE ODIVELAS (1.ª Alteração aprovada na 4.ª Sessão Extraordinária de 2024 da Assembleia Municipal de Odivelas de 06/06/2024)
 EXTRATO DA PLANTA DE CONDICIONANTES - PERIGOSIDADE DE INCÊNDIOS RURAIS

COORDENADOR(A):
 Florinda Lixa, Arq.

TÉCNICOS(AS):
 Sónia Camponez, Arquiteta
 Gonçalo Pinheiro, Arquiteto Paisagista

DATA
 Fevereiro/2026
 PROCESSO
 100/2026/DPU
 DISTRIBUIÇÃO
 2025/95046
 ESCALA
 1:10 000
 DESENHO Nº