



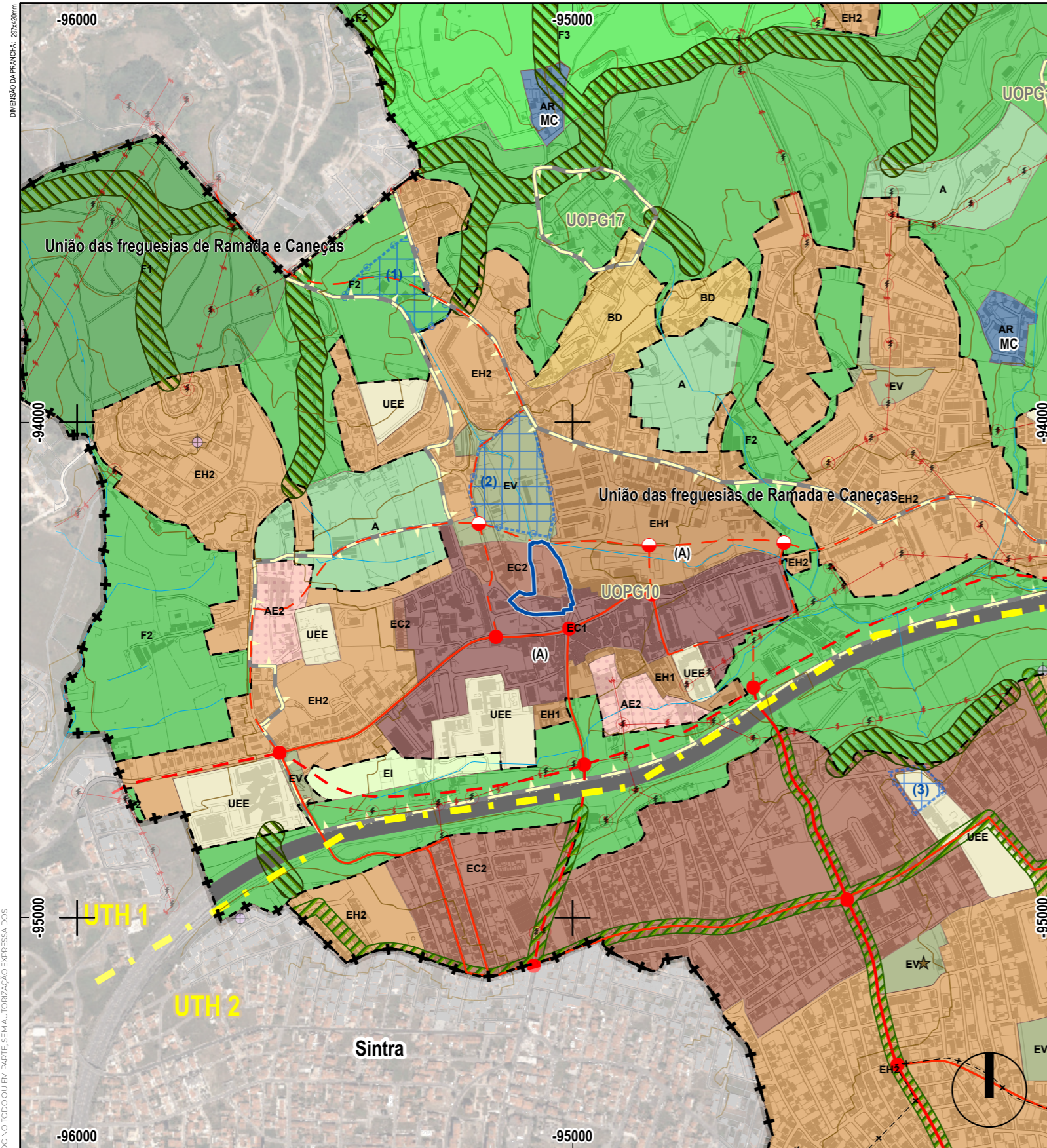
Unidade de Execução

Quinta do Buçaco

Caneças

ANEXO II

Plano Diretor Municipal



LEGENDA	
Categorias de Solo	
Solo Rústico	
Espaços Agrícolas	
A	Espaços Agrícolas
Espaços Florestais	
F1	Espaços Florestais de Produção - Grande Lisboa
F2	Espaços Florestais com Funções Predominantes de Recreio e Valorização da Paisagem - Grande Lisboa
F3	Espaços Florestais com Funções Predominantes de Recreio e Valorização da Paisagem - Região Saloia
Outras Categorias do Solo Rústico	
AR	Outras Categorias do Solo Rústico - Aglomerados Rurais
EI	Outras Categorias do Solo Rústico - Espaços destinados a Equipamentos, Infraestruturas e Outras Estruturas ou Ocupações
Solo Urbano	
Espaços Centrais	
EC1	Espaços Centrais Nível 1
EC2	Espaços Centrais Nível 2
Espaços Habitacionais	
EH1	Espaços Habitacionais Nível 1
EH2	Espaços Habitacionais Nível 2
EH3	Espaços Habitacionais a Reconverter
Espaços Urbanos de Baixa Densidade	
BD	Espaços Urbanos de Baixa Densidade
Espaços Verdes	
EV	Espaços Verdes
Espaços de Atividades Económicas	
AE1	Espaços de Atividades Económicas Consolidados
AE2	Espaços de Atividades Económicas a Requalificar
Espaços de Uso Especial	
UEE	Espaços de Uso Especial - Equipamentos
Perímetros Urbanos	
	Perímetros Urbanos
Áreas de Gestão Condicionada	
	Reservas de Solo do art.º 39.º (exceto AIP 07)
MC	Áreas de Manutenção Condicionada
(A)	Nº máxi. de pisos da alínea e) do n.º 3 dos art.º 25.º, 26.º
Áreas de Uso Especial Complementar	
	Áreas Intermodais de Transportes
	Corredores Arborizados em Solo Urbano
	Corredores Arborizados em Solo Rústico
1	Zona de Especial Interesse Turístico (coincidente com a Unidade Territorial Homogénea 1)
Áreas Especiais de Gestão	
1	Unidades Territoriais Homogéneas
2	
Rede Rodoviária Estruturante Supramunicipal	
	Rede Rodoviária Nacional
Espaços Canais de Mobilidade	
Rede Rodoviária Estruturante Municipal	
	Nós Rodoviários Existentes
	Nós Rodoviários Previstos
	Vias Distribuidoras Principais - Existentes
	Vias Distribuidoras Principais - Previstas / a Requalificar
	Vias Distribuidoras Secundárias - Existentes
	Vias Distribuidoras Secundárias - Previstas / a Requalificar
Rede Ferroviária	
	Rede do Metropolitano em Exploração
	Rede Metropolitano Proposta de Prolongamento Linha Amarela
Transporte Coletivo em Sítio Próprio (TCSP)	
	Itinerário da Linha Violeta - Corredor à Superfície (conforme traçado definitivo)
	Itinerário da Linha Violeta - Corredor em Subterrâneo (conforme traçado definitivo)
	Outros Itinerários Previstos
Rede de Mobilidade Suave	
	Vias Cicláveis/Pedonais
Unidades Operativas de Planeamento e Gestão	

Limite da Unidade de Execução

LIMITES ADMINISTRATIVOS DO MUNICÍPIO DE ODIVELAS (CAOP 2020, Data de Referência 05-02-2021)

- Limite do Concelho
- Limite da Freguesia
- Limite de Municípios Limitrofes



DGOU - Departamento de Gestão e Ordenamento Urbanístico
DPU - DIVISÃO DE PLANEAMENTO URBANÍSTICO
UNIDADE DE EXECUÇÃO - QUINTA DO BUÇACO CANEÇAS

PLANO DIRETOR MUNICIPAL DE ODIVELAS (1.ª Alteração aprovada na 4.ª Sessão Extraordinária de 2024 da Assembleia Municipal de Odivelas de 06/06/2024)
 EXTRATO DA PLANTA DE ORDENAMENTO - USOS DO SOLO

COORDENADOR(A):
 Florinda Lixa, Arq.

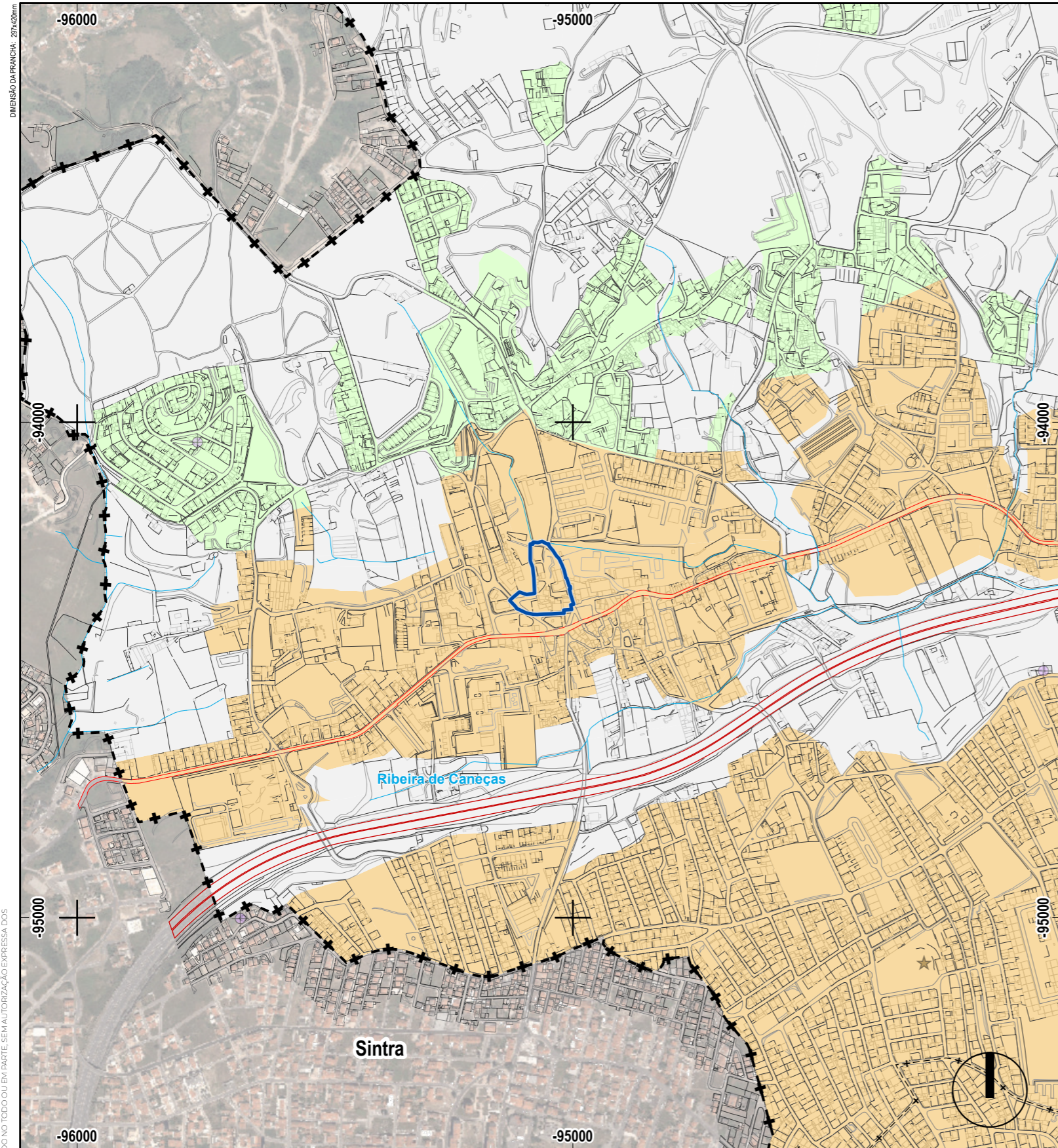
TÉCNICOS(AS):
 Catarina Bacalhau, Arquitecta
 Gonçalo Pinheiro, Arq. Paisagista

DATA
 Dezembro/2025
 PROCESSO
 171/2020/DPU
 DISTRIBUIÇÃO
 -/-/
 ESCALA
 1:10 000
 DESENHO Nº

08

ESTE DESENHO É PROPRIEDADE DO DEPARTAMENTO DE PLANEAMENTO URBANÍSTICO DA CÂMARA MUNICIPAL DE ODIVELAS. O SEU USO NÃO PODEMOS SER REPRODUZIDO, DIVULGADO OU CIRCULADO SEM AUTORIZAÇÃO EXPRESSA DOS SEUS AUTORES. TODOS OS DIREITOS DE AUTORES.

DIMENSÃO DA PRANCHA: 297x420mm



LEGENDA

Classificação de Zonas

- Zona Sensível
- Zona Mista
- Zona Indiferenciada
- Área Sujeita a PMOT Local subsequentemente ao PDM

Limite da Unidade de Execução

LIMITES ADMINISTRATIVOS DO MUNICÍPIO DE ODIVELAS (CAOP 2020, Data de Referência 05-02-2021)

- Limite do Concelho
- Limite da Freguesia
- Limite de Municípios Limitrofes



DGOU - Departamento de Gestão e Ordenamento Urbanístico
 DPU - DIVISÃO DE PLANEAMENTO URBANÍSTICO
UNIDADE DE EXECUÇÃO - QUINTA DO BUÇACO CANEÇAS

PLANO DIRETOR MUNICIPAL DE ODIVELAS (1.ª Alteração aprovada na 4.ª Sessão Extraordinária de 2024 da Assembleia Municipal de Odivelas de 06/06/2024)
EXTRATO DA PLANTA DE ORDENAMENTO - CLASSIFICAÇÃO DE ZONAS DE RÚIDO

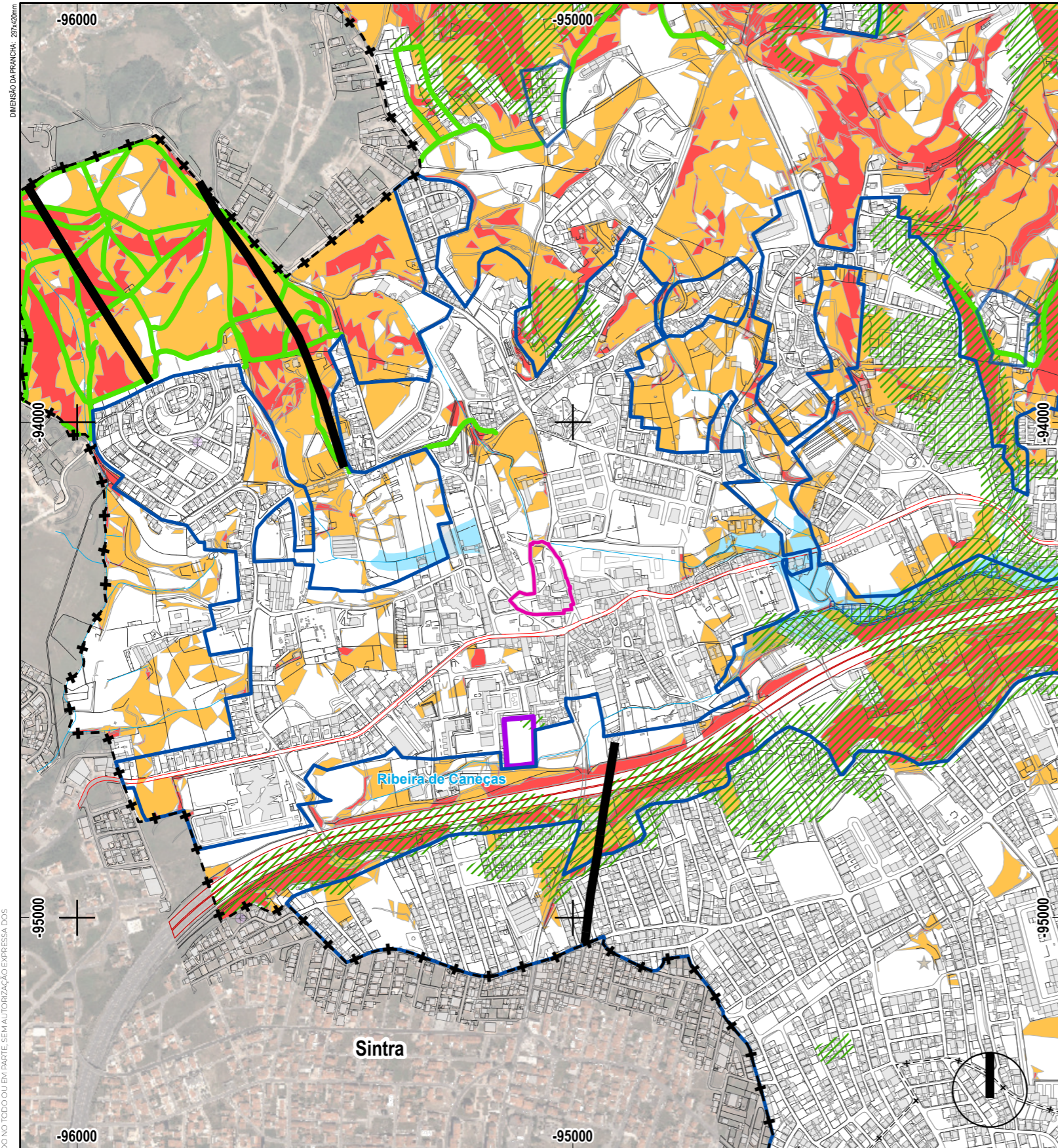
COORDENADOR(A):
 Florinda Lixa, Arq.

TÉCNICOS(AS):
 Catarina Bacalhau, Arquiteta
 Gonçalo Pinheiro, Arq.Paisagista

DATA
 Dezembro/2025
 PROCESSO
 171/2020/DPU
 DISTRIBUIÇÃO
 -/-/
 ESCALA
 1:10 000
 DESENHO Nº

09

DIMENSÃO DA PRANCHA: 297x420mm
 ESTE DESENHO É PROPRIEDADE DO DEPARTAMENTO DE PLANEAMENTO URBANÍSTICO DA CÂMARA MUNICIPAL DE ODIVELAS
 O DISEÑO NÃO PODERÁ SER REPRODUZIDO, DIVULGADO OU CIRCULADO SEM A AUTORIZAÇÃO EXPRESSA DOS
 SEUS AUTORES, TODOS OS DIREITOS DE AUTORES



LEGENDA

- Área Sujeita a PMOT Local subsequentemente ao PDM
 - Áreas Urbanas e Aglomerados Rurais
 - Risco Geotécnico (IPV e Pedreiras)
 - Falha Geológica
 - Zonas Ameaçadas pelas Cheias
 - Pontos Críticos de Inundações Urbanas
 - Perigosidade de Incêndio - Muito Alta
 - Perigosidade de Incêndio - Alta
 - Rede Viária Florestal
 - Risco Sísmico de Liquefação de Solos
 - Serviço Municipal de Proteção Civil
 - Áreas de Evacuação de Populações
- Zonas Inundáveis

Incêndios Rurais

Infraestruturas Dedicadas à Proteção Civil

Limite da Unidade de Execução

LIMITES ADMINISTRATIVOS DO MUNICÍPIO DE ODIVELAS
(CAOP 2020, Data de Referência 05-02-2021)

- Limite do Concelho
- Limite da Freguesia
- Limite de Municípios Limitrofes



DGOU - Departamento de Gestão e Ordenamento Urbanístico
DPU - DIVISÃO DE PLANEAMENTO URBANÍSTICO
UNIDADE DE EXECUÇÃO - QUINTA DO BUÇACO
CANEÇAS

PLANO DIRETOR MUNICIPAL DE ODIVELAS (1.ª Alteração aprovada na 4.ª Sessão Extraordinária de 2024 da Assembleia Municipal de Odivelas de 06/06/2024)
EXTRATO DA PLANTA DE ORDENAMENTO - ÁREAS SUJEITAS A PREVENÇÃO DE RISCOS

COORDENADOR(A):
Florinda Lixa, Arq.

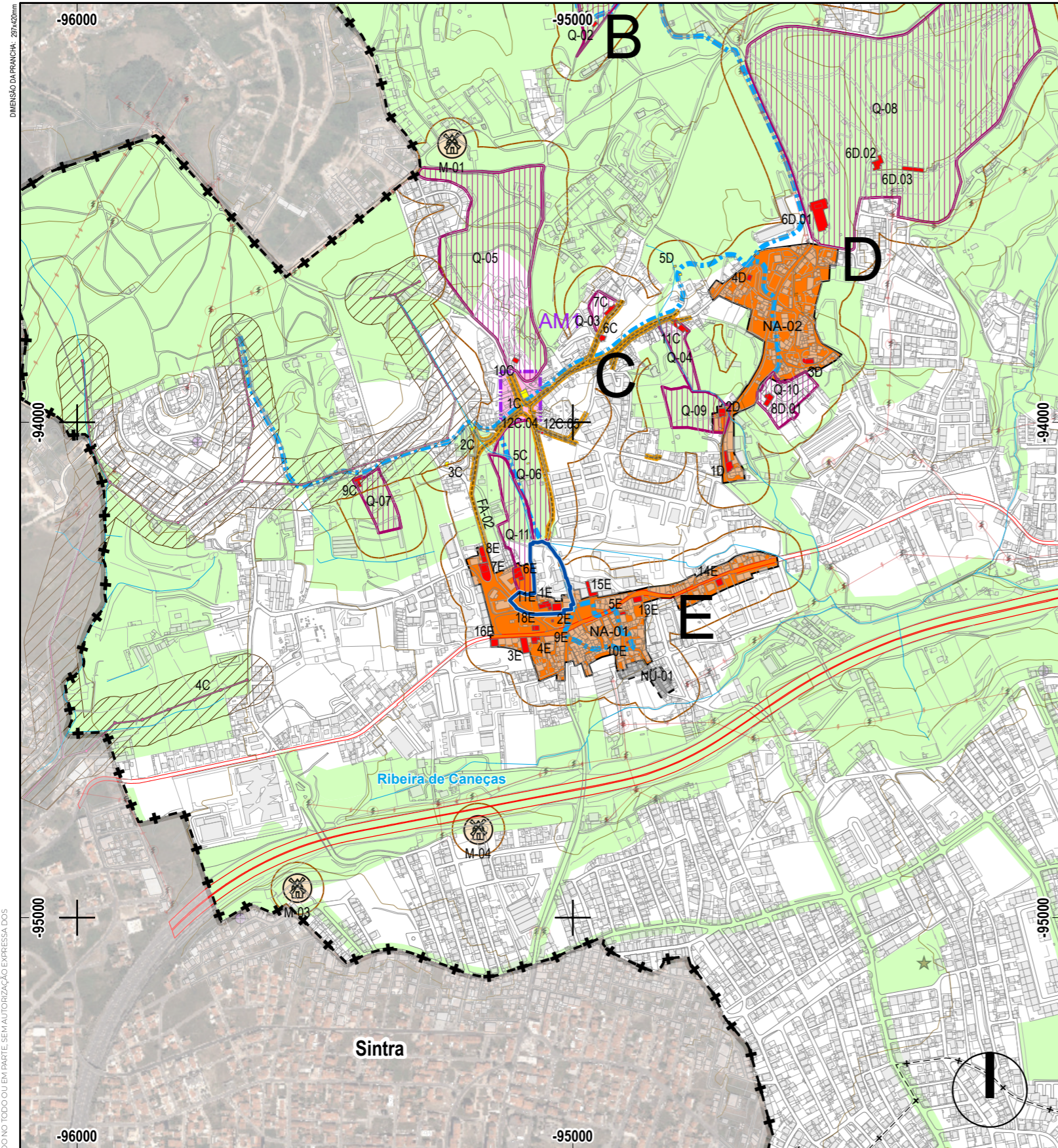
TÉCNICOS(AS):
Catarina Bacalhau, Arquiteta
Gonçalo Pinheiro, Arq.Paisagista

DATA
Dezembro/2025
PROCESSO
171/2020/DPU
DISTRIBUIÇÃO
-/-/
ESCALA
1:10 000
DESENHO Nº

10

ESTE DESENHO É PROPRIEDADE DO DEPARTAMENTO DE PLANEAMENTO URBANÍSTICO DA CÂMARA MUNICIPAL DE ODIVELAS. O DISENHO NÃO PODEMOS SER REPRODUZIDO, DIVULGADO OU CIRCULADO SEM A AUTORIZAÇÃO EXPRESSA DOS SEUS AUTORES. TODOS OS DIREITOS DE AUTORES.

DIMENSÃO DA PRANCHA: 297x420mm



LEGENDA

BENS CULTURAIS IMÓVEIS CLASSIFICADOS, EM VIAS DE CLASSIFICAÇÃO E ZONAS DE PROTEÇÃO

- Monumento Nacional
- Imóvel Interesse Público
- Imóvel Interesse Municipal e respetivas áreas de proteção periférica
- Em Vias de Classificação-Monumento de Interesse Municipal e respetivas áreas de proteção periférica

ZONAS DE PROTEÇÃO

- Zona Geral de Proteção (ZGP)
- Zona Especial de Proteção (ZEP)

BENS CULTURAIS IMÓVEIS INVENTARIADOS A SALVAGUARDAR

CONJUNTOS RESPECTIVAS ÁREAS DE PROTEÇÃO PERIFÉRICA

- Centro Histórico
- Núcleo Antigo
- Conjuntos Urbanos
- Frentes Arquitetónicas
- Quintas

SÍTIOS

PERCURSOS PEDESTRES CULTURAIS

- Rota da Água
- Rota do Pão

ÁREAS MUSEOLÓGICAS

- Área Museológica (Rota do Pão e Água)

AM-1 - Área Museológica da Rota da Água
AM-2 - Área Museológica da Rota do Pão

- Núcleo Museológico Existente (M)

IMÓVEIS

MOINHOS E AZENHAS E RESPECTIVAS ÁREAS DE PROTEÇÃO PERIFÉRICA

- Grau 1 (Moinhos integrados na Rota do Pão e Recuperados)
- Grau 2 (Outros Moinhos do Parque Molinológico)
- Grau 1 (Azenhas integradas na Rota do Pão)

Nota: Esta planta não dispensa a consulta dos elementos fundamentais do PDM, constantes na 1.ª alteração ao Plano Diretor Municipal de Odivelas, publicado no Diário da República n.º 173/2024, Série II de 2024-09-06, através do Aviso n.º 19978/2024/2, de 6 de setembro. Onde poderão ser encontrados os dados referentes aos Bens culturais Imóveis na Planta de Ordenamento – Património Cultural Arquitetónico, Anexo V

Limite da Unidade de Execução

LIMITES ADMINISTRATIVOS DO MUNICÍPIO DE ODIVELAS (CAOP 2020, Data de Referência 05-02-2021)

- Limite do Concelho
- Limite da Freguesia
- Limite de Municípios Limitrofes



DGOU - Departamento de Gestão e Ordenamento Urbanístico
DPU - DIVISÃO DE PLANEAMENTO URBANÍSTICO
UNIDADE DE EXECUÇÃO - QUINTA DO BUÇACO CANEÇAS

PLANO DIRETOR MUNICIPAL DE ODIVELAS (1.ª Alteração aprovada na 4.ª Sessão Extraordinária de 2024 da Assembleia Municipal de Odivelas de 06/06/2024)
EXTRATO DA PLANTA DE ORDENAMENTO - PATRIMÓNIO CULTURAL ARQUITETÓNICO

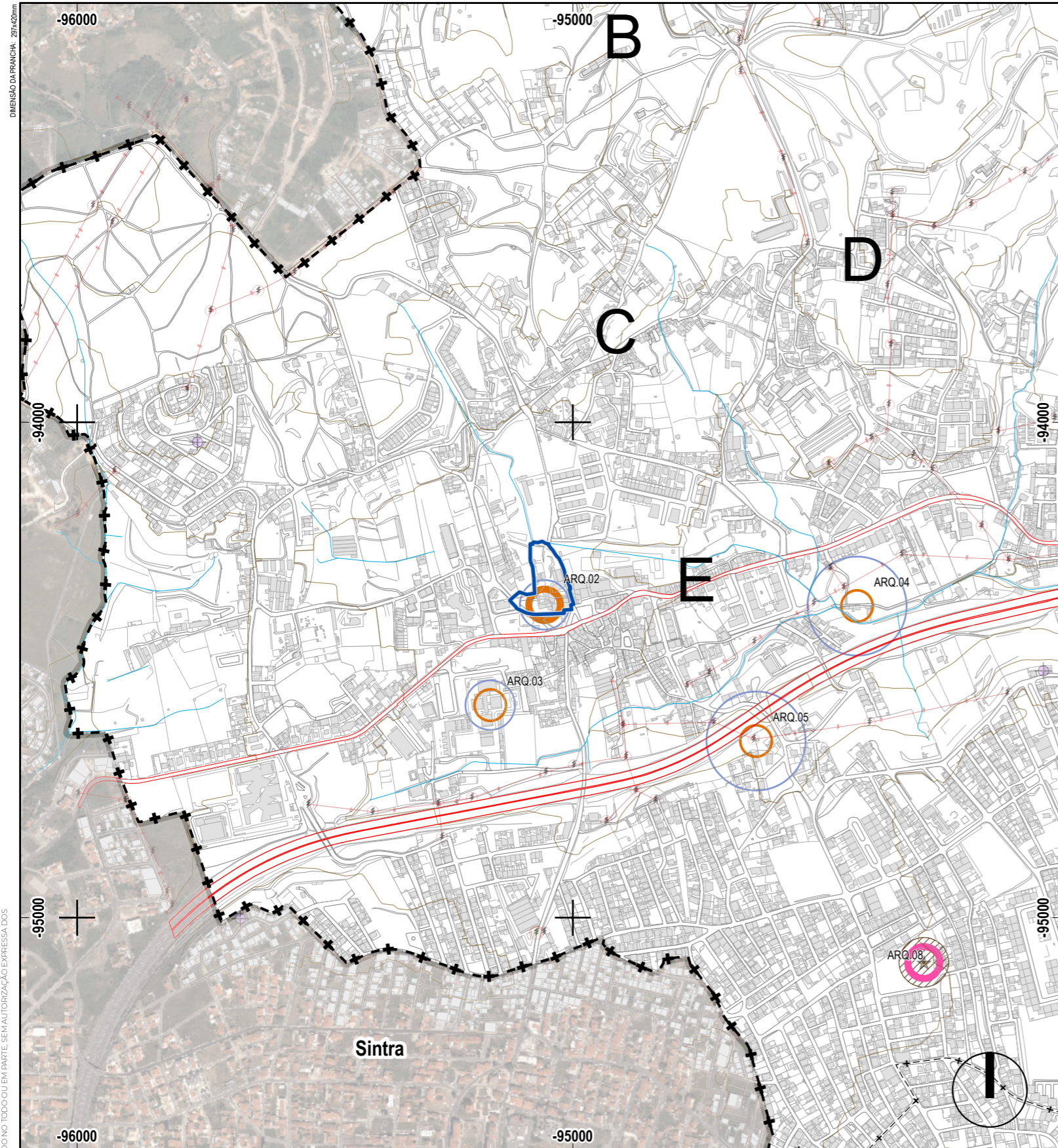
COORDENADOR(A):
Florinda Lixa, Arq.

TÉCNICOS(AS):
Catarina Bacalhau, Arquiteta
Gonçalo Pinheiro, Arq.Paisagista

DATA
Dezembro/2025
PROCESSO
171/2020/DPU
DISTRIBUIÇÃO
-/-/
ESCALA
1:10 000
DESENHO Nº

ESTE DESENHO É PROPRIEDADE DO DEPARTAMENTO DE PLANEAMENTO URBANÍSTICO DA CÂMARA MUNICIPAL DE ODIVELAS. O DISEÑO NÃO PODEMOS SER REPRODUZIDO, DIVULGADO OU CIRCULADO SEM A AUTORIZAÇÃO EXPRESSA DOS SEUS AUTORES. TODOS OS DIREITOS DE AUTORES.

DIMENSÃO DA PRANCHA: 297x420mm



LEGENDA

BENS CULTURAIS IMÓVEIS CLASSIFICADOS, EM VIAS DE CLASSIFICAÇÃO E ZONAS DE PROTEÇÃO

- Grau 1
 - Monumento Nacional
 - Imóvel Interesse Municipal
 - Zona Geral de Proteção (ZGP)

BENS CULTURAIS IMÓVEIS INVENTARIADOS A SALVAGUARDAR

- Arqueossítios
 - Grau 1
 - Grau 2
- Em Solo Rústico: 100 metros
Em Solo Urbano: 50 metros

ÁREA DE INTERESSE ARQUEOLÓGICO

- Área de Interesse Arqueológico (AIA)

Nota: Esta planta não dispensa a consulta dos elementos fundamentais do PDM, constantes na 1.ª alteração ao Plano Diretor Municipal de Odivelas, publicado no Diário da República n.º 173/2024, Série II de 2024-09-06, através do Aviso n.º 19978/2024/2, de 6 de setembro. Onde poderão ser encontrados os dados referentes aos Bens culturais Imóveis na Planta de Ordenamento – Património Cultural Arqueológico, Anexo V

Limite da Unidade de Execução

LIMITES ADMINISTRATIVOS DO MUNICÍPIO DE ODIVELAS (CAOP 2020, Data de Referência 05-02-2021)

- Limite do Concelho
- Limite da Freguesia
- Limite de Municípios Limitrofes



DGOU - Departamento de Gestão e Ordenamento Urbanístico
DPU - DIVISÃO DE PLANEAMENTO URBANÍSTICO
UNIDADE DE EXECUÇÃO - QUINTA DO BUÇACO
CANEÇAS

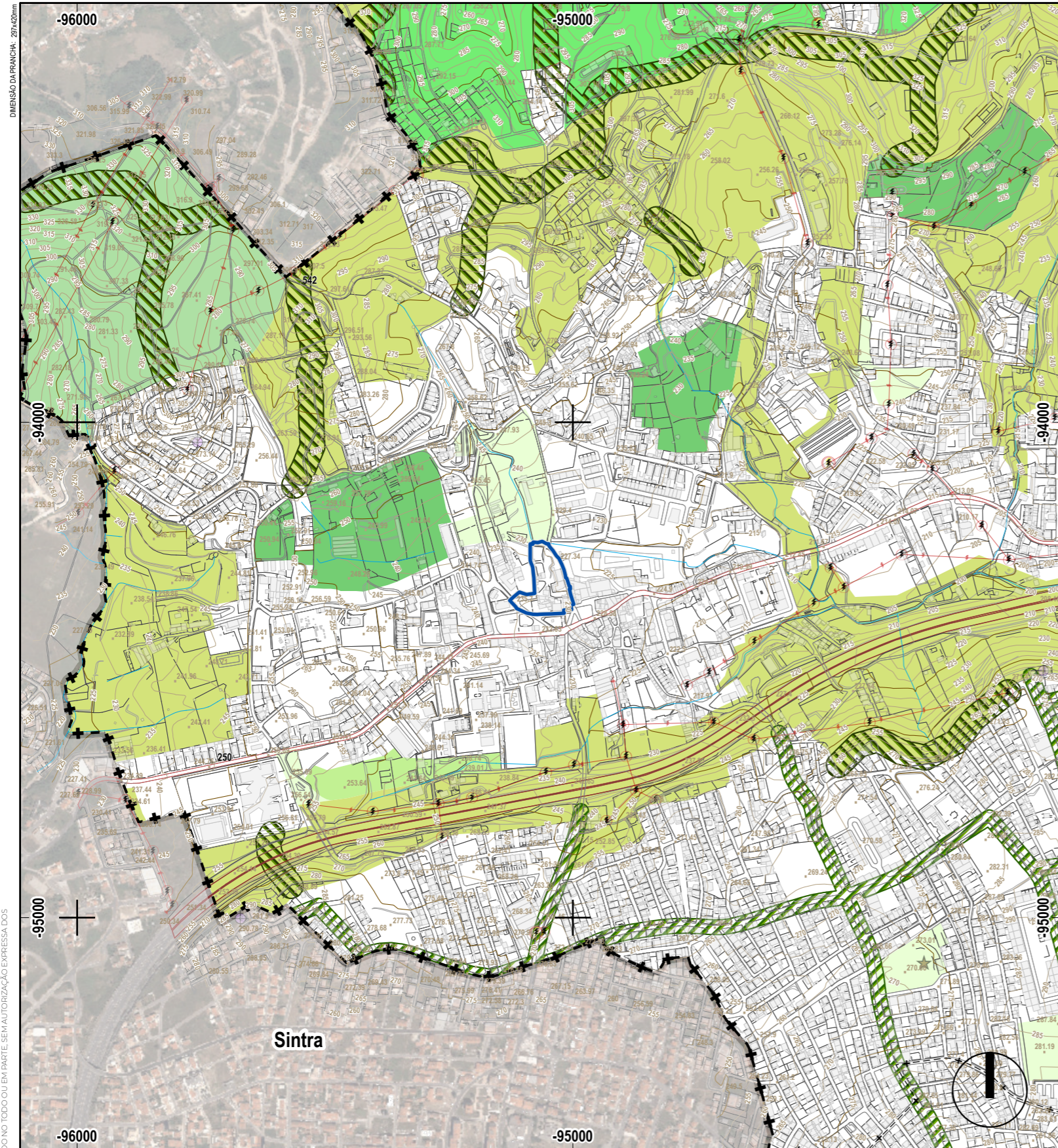
PLANO DIRETOR MUNICIPAL DE ODIVELAS (1.ª Alteração aprovada na 4.ª Sessão Extraordinária de 2024 da Assembleia Municipal de Odivelas de 06/06/2024)
EXTRATO DA PLANTA DE ORDENAMENTO - PATRIMÓNIO CULTURAL ARQUEOLÓGICO

COORDENADOR(A):
Florinda Lixa, Arq.

TÉCNICOS(AS):
Catarina Bacalhau, Arquiteta
Gonçalo Pinheiro, Arq. Paisagista

DATA
Dezembro/2025
PROCESSO
171/2020/DPU
DISTRIBUIÇÃO
-/-/
ESCALA
1:10 000
DESENHO Nº






ESTE DESENHO É PROPRIEDADE DO DEPARTAMENTO DE PLANEAMENTO URBANÍSTICO DA CÂMARA MUNICIPAL DE ODIVELAS. O DISEÑO NÃO PODEMOS SER REPRODUZIDO, DIVULGADO OU CIRCULADO SEM A AUTORIZAÇÃO EXPRESSA DOS SEUS AUTORES. TODOS OS DIREITOS DE AUTORES.




LEGENDA

Planta de Ordenamento - Usos do Solo



Solo Rústico

-  Espaços Florestais com Funções Predominantes de Recreio e Valorização da Paisagem - Grande Lisboa
-  Espaços Florestais com Funções Predominantes de Recreio e Valorização da Paisagem - Região Saloia
-  Espaços Florestais de Produção - Grande Lisboa
-  Espaços Agrícolas
-  Outras Categorias do Solo Rústico - Espaços Destinados a Equipamentos, Infraestruturas e Outras Estruturas ou Ocupações

Solo Urbano


-  Espaços Verdes

Áreas de Uso Especial Complementar


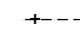
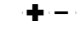
-  Corredores Arborizados em Solo Rústico - com 50m de largura
-  Corredores Arborizados em Solo Urbano - com 30m de largura

Plano Regional de Ordenamento do Território da Área Metropolitana de Lisboa

-  Pontos de Intrusão
-  Corredores Vitais
-  Locais Tampão
-  Estrangulamento Pontual
-  Áreas Vitais
-  Áreas Estruturantes Secundárias
-  Corredores Estruturantes Principais

 Limite da Unidade de Execução

LIMITES ADMINISTRATIVOS DO MUNICÍPIO DE ODIVELAS
(CAOP 2020, Data de Referência 05-02-2021)

-  Limite do Concelho
-  Limite da Freguesia
-  Limite de Municípios Limitrofes



DGOU - Departamento de Gestão e Ordenamento Urbanístico
DPU - DIVISÃO DE PLANEAMENTO URBANÍSTICO
**UNIDADE DE EXECUÇÃO - QUINTA DO BUÇACO
CANEÇAS**

PLANO DIRETOR MUNICIPAL DE ODIVELAS (1.ª Alteração aprovada
na 4.ª Sessão Extraordinária de 2024 da Assembleia Municipal de Odivelas de 06/06/2024)
EXTRATO DA PLANTA DE ORDENAMENTO - ESTRUTURA ECOLÓGICA MUNICIPAL

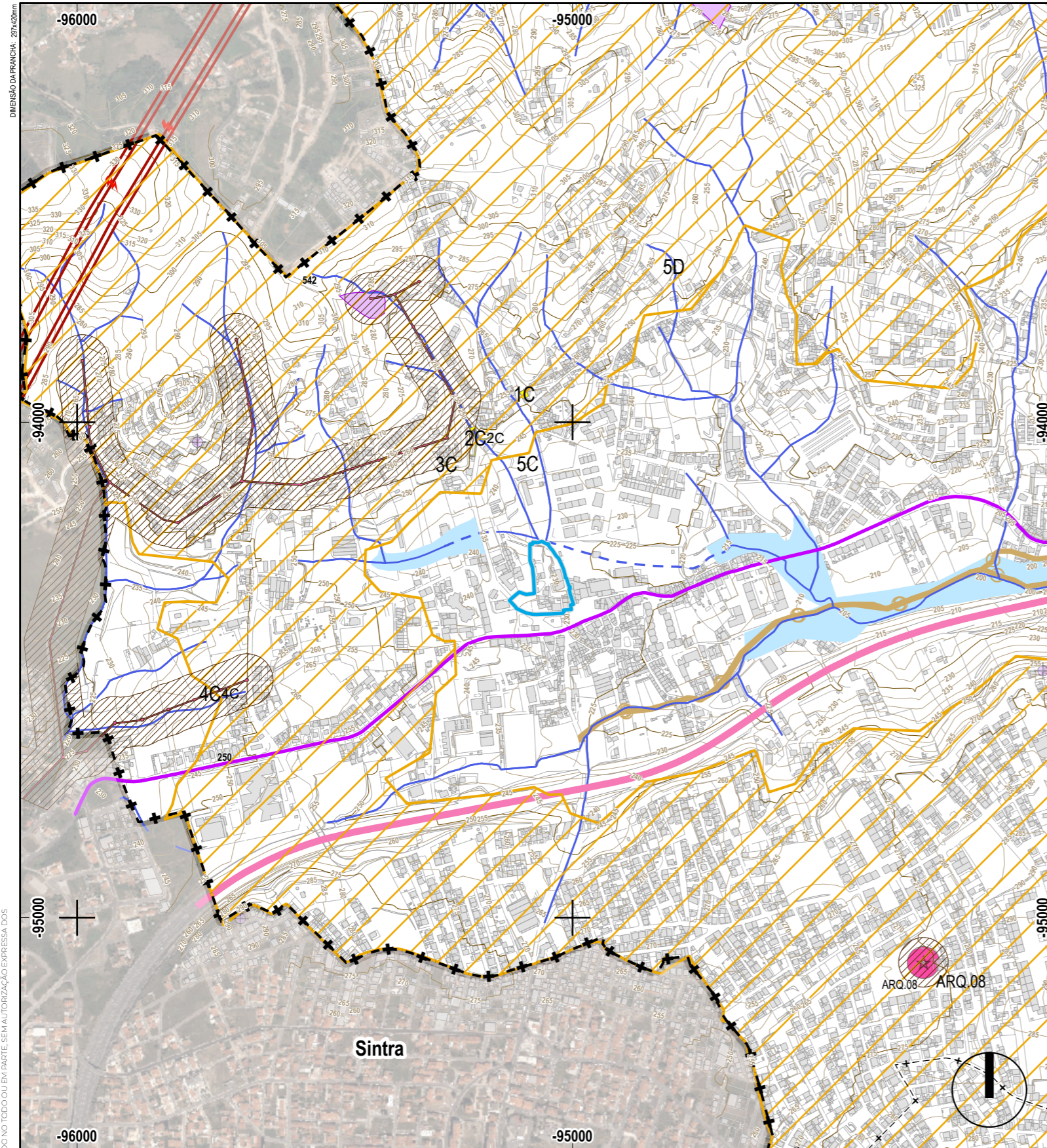
COORDENADOR(A):
Florinda Lixa, Arq.

TÉCNICOS(AS):
Catarina Bacalhau, Arquitecta
Gonçalo Pinheiro, Arq.Paisagista

DATA
Dezembro/2025
PROCESSO
171/2020/DPU
DISTRIBUIÇÃO
-/-
ESCALA
1:10 000
DESENHO Nº

ESTE DESENHO É PROPRIEDADE DO DEPARTAMENTO DE PLANEAMENTO URBANÍSTICO DA CÂMARA MUNICIPAL DE ODIVELAS. A SUA REPRODUÇÃO, DISTRIBUIÇÃO OU CópIA, SEM A AUTORIZAÇÃO EXPRESSA DOS SEUS AUTORES, TODOS OS DIREITOS DE AUTORES.

DIMENSÃO DA PRANCHA: 207x420mm



LEGENDA


- Património Cultural Arquitetónico / Arqueológico**
 Bens Culturais Imóveis Classificados, em Vias de Classificação e Zonas de Protecção
- Monumento Nacional
 - Imóvel Interesse Público
 - Imóvel Interesse Municipal
 - Em Vias de Classificação-Monumento de Interesse Municipal
- Zonas de Protecção**
- Zona Geral de Protecção (ZGP)
 - Zona Especial de Protecção (ZEP)
- Arquitetónico**
Monumento Nacional
 4C, Aqueduto das Águas Livres, Seus Aferentes e Correlacionados
 1F, Mosteiro de Odivelas, Compreendendo os Túmulos de D. Dinis e de sua Filha
 3F, Memorial de Odivelas
 1J, Igreja da Póvoa de St.º Adrião
- Imóvel de Interesse Público**
 2F, Igreja do Santíssimo Nome de Jesus, Matriz de Odivelas
 21F, Padrão do Senhor Roubado
- Imóvel Interesse Municipal**
 1C, Conjunto 5 Fontes de Caneças: Fonte das Piçarras
 2C, Conjunto 5 Fontes de Caneças: Fonte das Fontainhas
 3C, Conjunto 5 Fontes de Caneças: Fonte de Castelo de Vide
 5C, Conjunto 5 Fontes de Caneças: Fonte dos Castanheiros
 5D, Conjunto 5 Fontes de Caneças: Fonte dos Passarinhos
 6I, Palacete na Rua Dr. Alexandre Braga, Incluindo o Logradouro
- Em Vias de Classificação - Monumento Interesse Municipal**
 14F-15F, Biblioteca Municipal D. Dinis
 3L, Centro Cultural da Malaposta
 1N, Imóvel conhecido como "Velho Mirante"
 1O, Casal de Sant'Ana
- Arqueológico**
Monumento Nacional
 ARQ.08, Dólmen do Sítio das Pedras Grandes
- Imóvel de Interesse Municipal**
 ARQ.16, Povoado Fortificado da Serra da Amoreira
- Domínio Público Hídrico**
- Linha de Água em Condução Subterrânea
 - Linha de Água
 - Zonas Ameaçadas pelas Cheias
- Recursos Agrícolas e Florestais**
 Recursos Agrícolas e Florestais
- Povoamento Florestal de Sobreiro
 - Fitomonumento - Phytolacca dioica L. (bela-sombra)
- Rede Rodoviária Nacional**
- IC1 (A8)
 - IC17 (A36 - CRIL)
 - IC18 (A9 - CREL)
 - IC22 (A40 - Radial Odivelas)
 - EN 250, LC Sintra/Caneças - LC Loures
 - EN 250-2, Entroncamento da EN250/Portas de Carriche
 - EN 8, Calçada de Carriche/Póvoa de Santo Adrião
- Rede Ferroviária**
- Metropolitano (Linha amarela existente)
 - Metropolitano (Linha amarela prolongamento previsto)
- Transporte Coletivo em Sítio Próprio (TCSP)**
- Itinerário da Linha Violeta - Corredor à Superfície (conforme traçado definitivo)
 - Itinerário da Linha Violeta - Corredor em Subterrâneo (conforme traçado definitivo)
- Servidões / Instalações Militares**
- Instituto de Odivelas
 - Quartel da Pontinha
 - Posto de Tavares
- Redes de Transporte e Distribuição de Energia e Instalações de transformação**
- Instalações de Gás (PRM 110)
 - Gasoduto de 2ª Escalão
- Rede de Transporte e Distribuição de Eletricidade**
- Linhas da Rede Nacional de Transporte de Eletricidade - RNT (aéreas)
 - Linhas da Rede Nacional de Distribuição de Eletricidade - RND (aéreas)
 - Linhas da Rede Nacional de Distribuição de Eletricidade - RND (subterrânea)
 - Linhas da Rede Nacional de Transporte de Eletricidade - RNT (subterrâneas)
- REN - (Rede Nacional de Transporte)
- Posto de seccionamento da Pontinha (RNT)
- EDP
- Posto Seccionamento Famões
 - Subestação Arroja
 - Subestação Caneças
- Rede de Infraestruturas**
Abastecimento de Água
- Adutora de Água da EPAL
 - Edifício EPAL
- Saneamento**
- Emissários e Interceptores
- Outras Condicionantes:**
Rede Geodésica
- Marco Geodésico de 3ª Ordem
- Servidão Aeronáutica**
- Faixas
 - Zonamento
 - Áreas Críticas
 - Base Aérea n.º6 / CTA (Zona F)

Limite da Unidade de Execução

LIMITES ADMINISTRATIVOS DO MUNICÍPIO DE ODIVELAS (CAOP 2020, Data de Referência 05-02-2021)

- Limite do Concelho
- Limite da Freguesia
- Limite de Municípios Limitrofes





DGOU - Departamento de Gestão e Ordenamento Urbanístico
DPU - DIVISÃO DE PLANEAMENTO URBANÍSTICO
UNIDADE DE EXECUÇÃO - QUINTA DO BUÇACO CANEÇAS

PLANO DIRETOR MUNICIPAL DE ODIVELAS (1.ª Alteração aprovada de 2024 da Assembleia Municipal de Odivelas de 06/06/2024) EXTRATO DA PLANTA DE CONDICIONANTES - SERVIDÕES ADMINISTRATIVAS E RESTRIÇÕES DE UTILIDADE PÚBLICA

COORDENADOR(A):
 Florinda Lixa, Arq.

DATA
 Dezembro/2025

PROCESSO
 171/2020/DPU

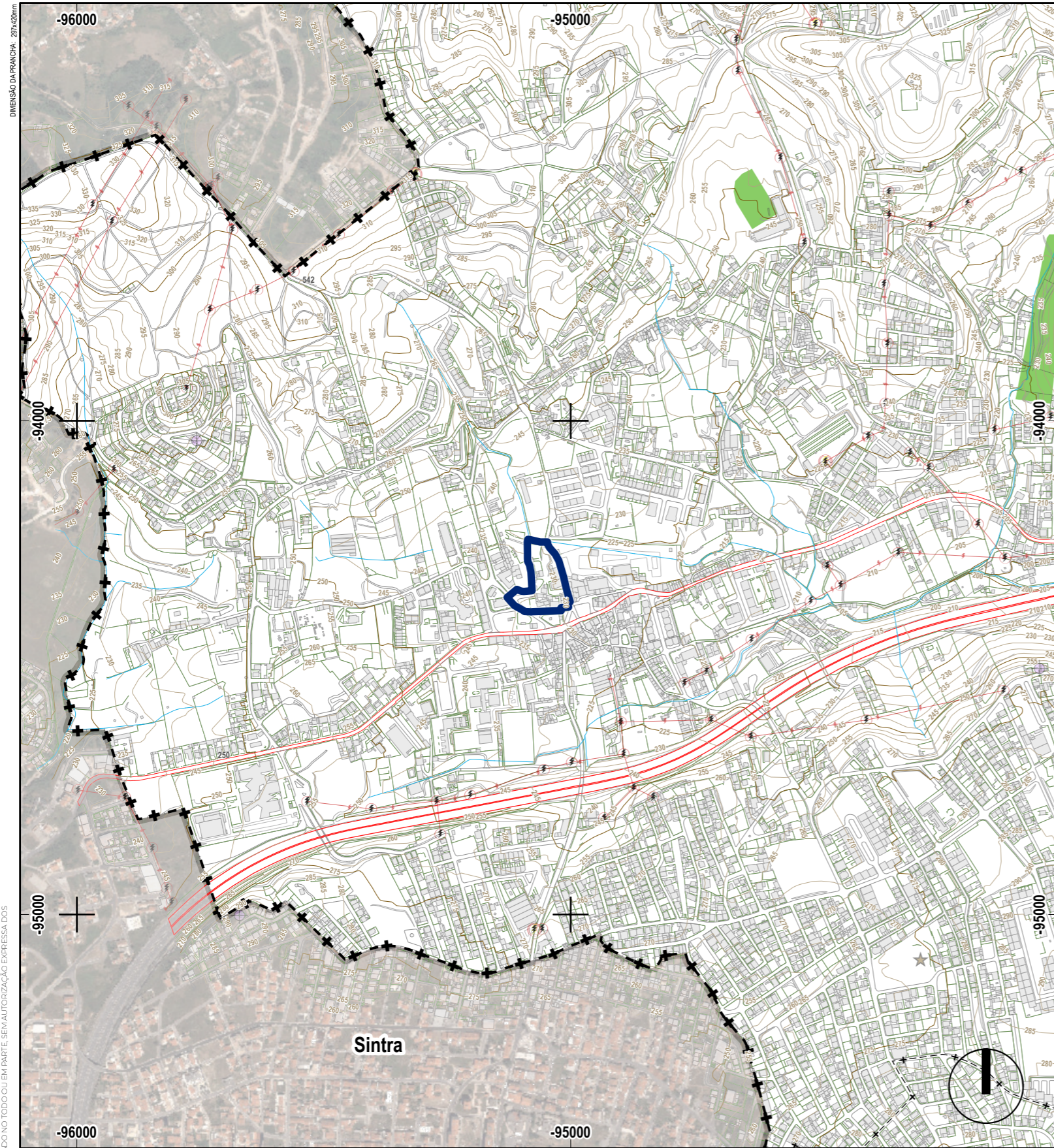
DISTRIBUIÇÃO
 -/-

ESCALA
 1:10 000


DESENHO Nº
14

SISTEMA DE REFERÊNCIA PLANIMÉTRICA: PT-ETRS89-TM06 PROJECÇÃO CARTOGRÁFICA: Transversa de Mercator ELIPSÓIDE DE REFERÊNCIA:GRS80 REFERÊNCIA ALTIMÉTRICA: Datum Alt. de Cascais


ESTE DESENHO É PROPRIEDADE DO DEPARTAMENTO DE PLANEAMENTO URBANÍSTICO DA CÂMARA MUNICIPAL DE ODIVELAS. O PÚBLICO NÃO PODE NÃO SER REPRODUZIDO, DIVULGADO OU COPIADO SEM A AUTORIZAÇÃO EXPRESSA DOS SEUS AUTORES. TODOS OS DIREITOS DE AUTORES.




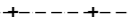

LEGENDA

Reserva Agrícola Nacional
 Reserva Agrícola Nacional

ESTE DESENHO É PROPRIEDADE DO DEPARTAMENTO DE PLANEAMENTO URBANÍSTICO DA CÂMARA MUNICIPAL DE ODIVELAS. O DISEÑO NÃO PODEMOS SER REPRODUZIDO, DIVULGADO OU COPIADO SEM A AUTORIZAÇÃO EXPRESSA DOS SEUS AUTORES. TODOS OS DIREITOS DE AUTORES.

 Limite da Unidade de Execução

LIMITES ADMINISTRATIVOS DO MUNICÍPIO DE ODIVELAS (CAOP 2020, Data de Referência 05-02-2021)

-  Limite do Concelho
-  Limite da Freguesia
-  Limite de Municípios Limitrofes



DGOU - Departamento de Gestão e Ordenamento Urbanístico
 DPU - DIVISÃO DE PLANEAMENTO URBANÍSTICO
UNIDADE DE EXECUÇÃO - QUINTA DO BUÇACO CANEÇAS

PLANO DIRETOR MUNICIPAL DE ODIVELAS (1.ª Alteração aprovada na 4.ª Sessão Extraordinária de 2024 da Assembleia Municipal de Odivelas de 06/06/2024)
 EXTRATO DA PLANTA DE CONDICIONANTES - RESERVA AGRÍCOLA NACIONAL

COORDENADOR(A):

Florinda Lixa, Arq.

TÉCNICOS(AS):

Catarina Bacalhau, Arquiteta
 Gonçalo Pinheiro, Arq.Paisagista

DATA
 Dezembro/2025

PROCESSO
 171/2020/DPU

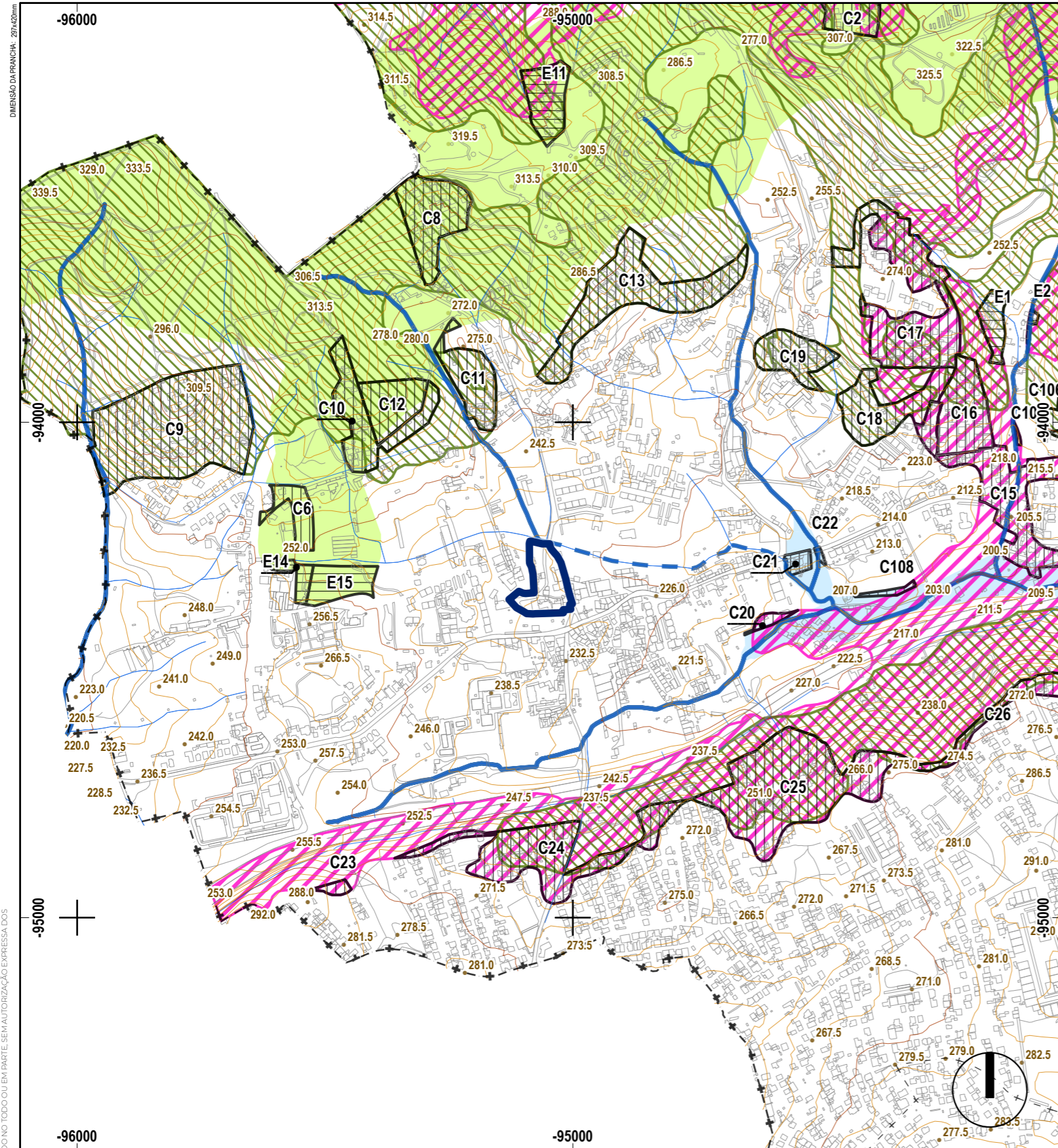
DISTRIBUIÇÃO
 -/-

ESCALA
 1:10 000

DESENHO Nº

15

DIMENSÃO DA PRANCHA: 267x420mm



LEGENDA

- Reserva Ecológica Nacional**
- Leitões dos Cursos de Água - Troços Descobertos
 - Leitões dos Cursos de Água - Troços em Condutas
 - Zonas Declivosas - Escarpas e outras Áreas de Elevada Suscetibilidade Geológica
 - Zonas Declivosas - Áreas com Risco de Erosão
 - Zonas Ameaçadas pelas Cheias
 - Cabeceiras de Linhas de Água
- Elementos da Rede Hidrográfica**
- Linha de Água e Margens
- Altimetria**
- Curva Nível Mestra
 - Curva Nível Secundária
- Rede Geodésica 2ª e 3ª Ordem**
- Marco Geodésico
- REN - Área com Proposta de Exclusão**
- Áreas Efectivamente Comprometidas
 - Áreas para Satisfação de Carências
- REN - Área com Proposta de Inclusão**
- Áreas a Incluir

ÁREAS A EXCLUIR (n.º de ordem)	ÁREAS DA REN AFECTADAS	FIM A QUE SE DESTINA	FUNDAMENTAÇÃO
C6	Zonas Declivosas – Áreas com Risco de Erosão	Solo Urbano – Espaço Urbanizado Residencial – Nível 2	Área urbana consolidada no âmbito dos alvs. n.º 1/10 e 8/03. Restringe-se a exclusão à área ocupada por lotes.
C20	Zonas Declivosas – Escarpas e outras Áreas de Elevada Suscetibilidade Geológica Zonas Ameaçadas pelas Cheias	Solo Urbano – Espaço Urbanizado Central – Nível 1	Área urbana consolidada, inserida em perímetro urbano, ocupada por lotes das operações Cerrado da Lapa (alv. n.º 12/02) e Quinta do Serafim (alv. n.º 04/02). A exclusão restringe-se à área dos lotes.
C23	Zonas Declivosas – Escarpas e outras Áreas de Elevada Suscetibilidade Geológica	Solo Urbano – Espaço Urbanizado Residencial – Nível 2	Área urbana consolidada, inserida em perímetro urbano, ocupada por lotes do Bairro das Sete Quintas I (alvará n.º 09/02).
C24	Zonas Declivosas – Escarpas e outras Áreas de Elevada Suscetibilidade Geológica Zonas Declivosas – Áreas com Risco de Erosão	Solo Urbano – Espaço Urbanizado Central – Nível 2	Áreas inseridas em perímetro urbano, ocupadas por lotes das operações Sete Quintas II (alvará n.º 10/02), Casal da Lapa (alvará n.º 06/98), Moinho do Baeta (alvará n.º 07/92) e Casal Novo (alvará n.º 01/05).
C25	Zonas Declivosas – Escarpas e outras Áreas de Elevada Suscetibilidade Geológica Zonas Declivosas – Áreas com Risco de Erosão	Solo Urbano – Espaço Urbanizado Central – Nível 2	Área ocupada por lotes do alvará n.º 10/05 (AUGI Bairro do Casal Novo) e por área urbana consolidada, legalmente constituída, integrada em perímetro urbano constante do PDM de Loures. Exclui-se uma área remanescente com 0,13ha, classificada como Solo Urbano – Espaço Urbanizável Verde.
E14	Cabeceiras de Linhas de Água	Solo Urbano - Espaço Urbanizável Atividades Económicas	Área de atividades económicas, a desenvolver. Viabilidade suportada pelos estudos do PDM
E15	Cabeceiras de Linhas de Água	Solo Urbano - Espaço Urbanizável Residencial - Nível 2	Área residencial de média densidade. Viabilidade suportada pelos estudos do PDM

Nota: As manchas excluídas da REN encontram-se publicadas na Portaria7/2016, de 28 de janeiro, 1ª série do DR

Limite da Unidade de Execução

LIMITES ADMINISTRATIVOS DO MUNICÍPIO DE ODIVELAS (CAOP julho 2014)

- Limite do Concelho
- Limite da Freguesia
- Limite de Municípios Limitrofes



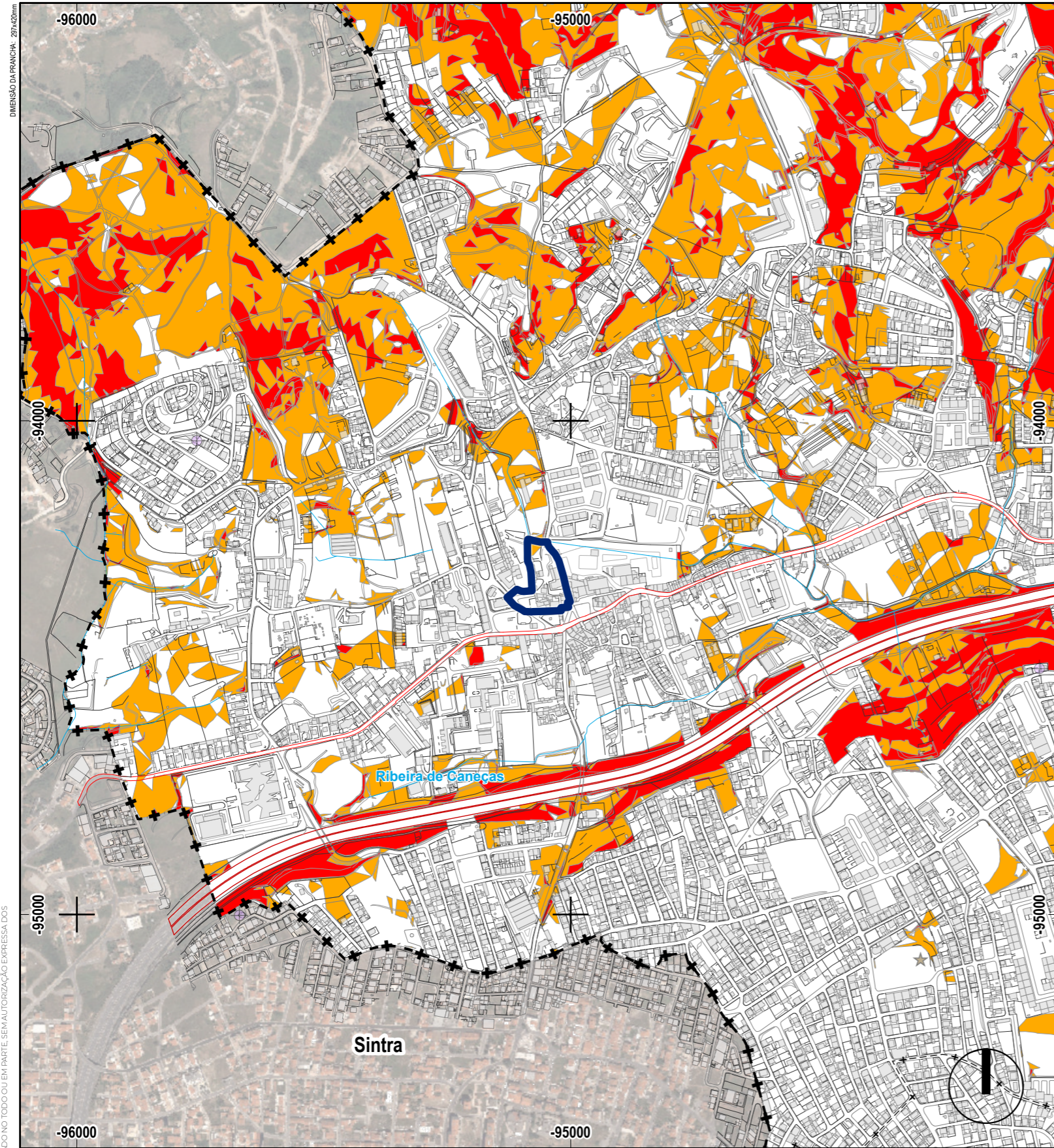
DGOU - Departamento de Gestão e Ordenamento Urbanístico
DPU - DIVISÃO DE PLANEAMENTO URBANÍSTICO
UNIDADE DE EXECUÇÃO - QUINTA DO BUÇACO CANEÇAS

PLANO DIRETOR MUNICIPAL DE ODIVELAS (Aprovação na 10.ª Sessão Extraordinária da Assembleia Municipal de Odivelas de 29/06/2015)
 EXTRATO DA PLANTA DE CONDICIONANTES - RESERVA ECOLÓGICA NACIONAL

COORDENADOR(A):
 Florinda Lixa, Arq.

TÉCNICOS(AS):
 Catarina Bacalhau, Arquitecta
 Gonçalo Pinheiro, Arq.Paisagista

DATA
 Dezembro/2025
 PROCESSO
 171/2020/DPU
 DISTRIBUIÇÃO
 -/-/
 ESCALA
 1:10 000
 DESENHO Nº



LEGENDA

- Perigosidade de Incêndio
- Muito Alta
 - Alta

DIMENSÃO DA PRANCHA: 297x420mm
 ESTE DESENHO É PROPRIEDADE DO DEPARTAMENTO DE PLANEAMENTO URBANÍSTICO DA CÂMARA MUNICIPAL DE ODIVELAS. O DISEÑO NÃO PODEMOS SER REPRODUZIDO, DIVULGADO OU CIRCULADO SEM A AUTORIZAÇÃO EXPRESSA DOS SEUS AUTORES, TODOS OS DIREITOS DE AUTORES.

Limite da Unidade de Execução

LIMITES ADMINISTRATIVOS DO MUNICÍPIO DE ODIVELAS (CAOP 2020, Data de Referência 05-02-2021)

- Limite do Concelho
- Limite da Freguesia
- Limite de Municípios Limitrofes



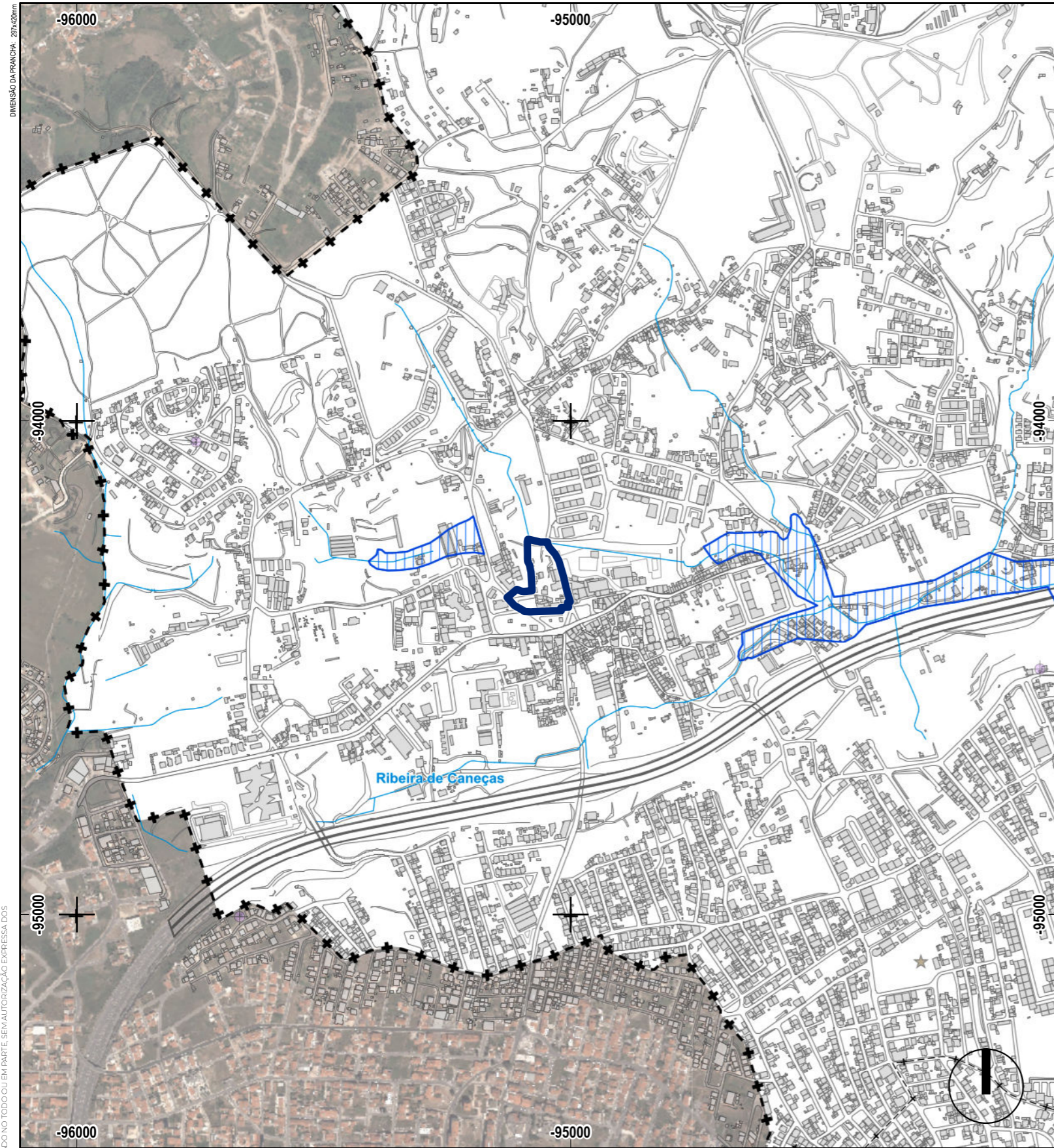
DGOU - Departamento de Gestão e Ordenamento Urbanístico
DPU - DIVISÃO DE PLANEAMENTO URBANÍSTICO
UNIDADE DE EXECUÇÃO - QUINTA DO BUÇACO
CANEÇAS

PLANO DIRETOR MUNICIPAL DE ODIVELAS (1.ª Alteração aprovada na 4.ª Sessão Extraordinária de 2024 da Assembleia Municipal de Odivelas de 06/06/2024)
 EXTRATO DA PLANTA DE CONDICIONANTES - PERIGOSIDADE DE INCÊNDIOS RURAIS

COORDENADOR(A):
 Florinda Lixa, Arq.

TÉCNICOS(AS):
 Catarina Bacalhau, Arquiteta
 Gonçalo Pinheiro, Arq. Paisagista

DATA
 Dezembro/2025
 PROCESSO
 171/2020/DPU
 DISTRIBUIÇÃO
 -/-/
 ESCALA
 1:10 000
 DESENHO Nº



LEGENDA

Plano de Gestão dos Riscos de Inundação de 2.º Ciclo de Planeamento

Classes de Perigosidade Generalizada (T=100 anos)

- Alta - Muito Alta
- Média
- Muito Baixa - Baixa

Reserva Ecológica Nacional

Tipologia Zonas Ameaçadas pelas Cheias

- Zonas Ameaçadas pelas Cheias

Limite da Unidade de Execução

LIMITES ADMINISTRATIVOS DO MUNICÍPIO DE ODIVELAS
(CAOP 2020, Data de Referência 05-02-2021)

- Limite do Concelho
- Limite da Freguesia
- Limite de Municípios Limitrofes



DGOU - Departamento de Gestão e Ordenamento Urbanístico
DPU - DIVISÃO DE PLANEAMENTO URBANÍSTICO
UNIDADE DE EXECUÇÃO - QUINTA DO BUÇACO
CANEÇAS

PLANO DIRETOR MUNICIPAL DE ODIVELAS (1.ª Alteração por Adaptação
aprovada na 13ª Reunião Ordinária de 2025 da Câmara Municipal de Odivelas de 02/07/2025)
EXTRATO DA PLANTA DE ORDENAMENTO - RISCOS DE CHEIAS E INUNDAÇÕES

COORDENADOR(A):

Florinda Lixa, Arq.

TÉCNICOS(AS):

Catarina Bacalhau, Arquiteta
Gonçalo Pinheiro, Arq.Paisagista

DATA
Fevereiro/2026

PROCESSO
171/2020/DPU

DISTRIBUIÇÃO
-/-

ESCALA
1:10 000

DESENHO Nº

18

ESTE DESENHO É PROPRIEDADE DO DEPARTAMENTO DE PLANEAMENTO URBANÍSTICO DA CÂMARA MUNICIPAL DE ODIVELAS. O SEU USO NÃO PODEMOS SER REPRODUZIDO, DIVULGADO OU CIRCULADO SEM A AUTORIZAÇÃO EXPRESSA DOS SEUS AUTORES. TODOS OS DIREITOS DE AUTORES.

DIMENSÃO DA PRANCHA: 297x420mm